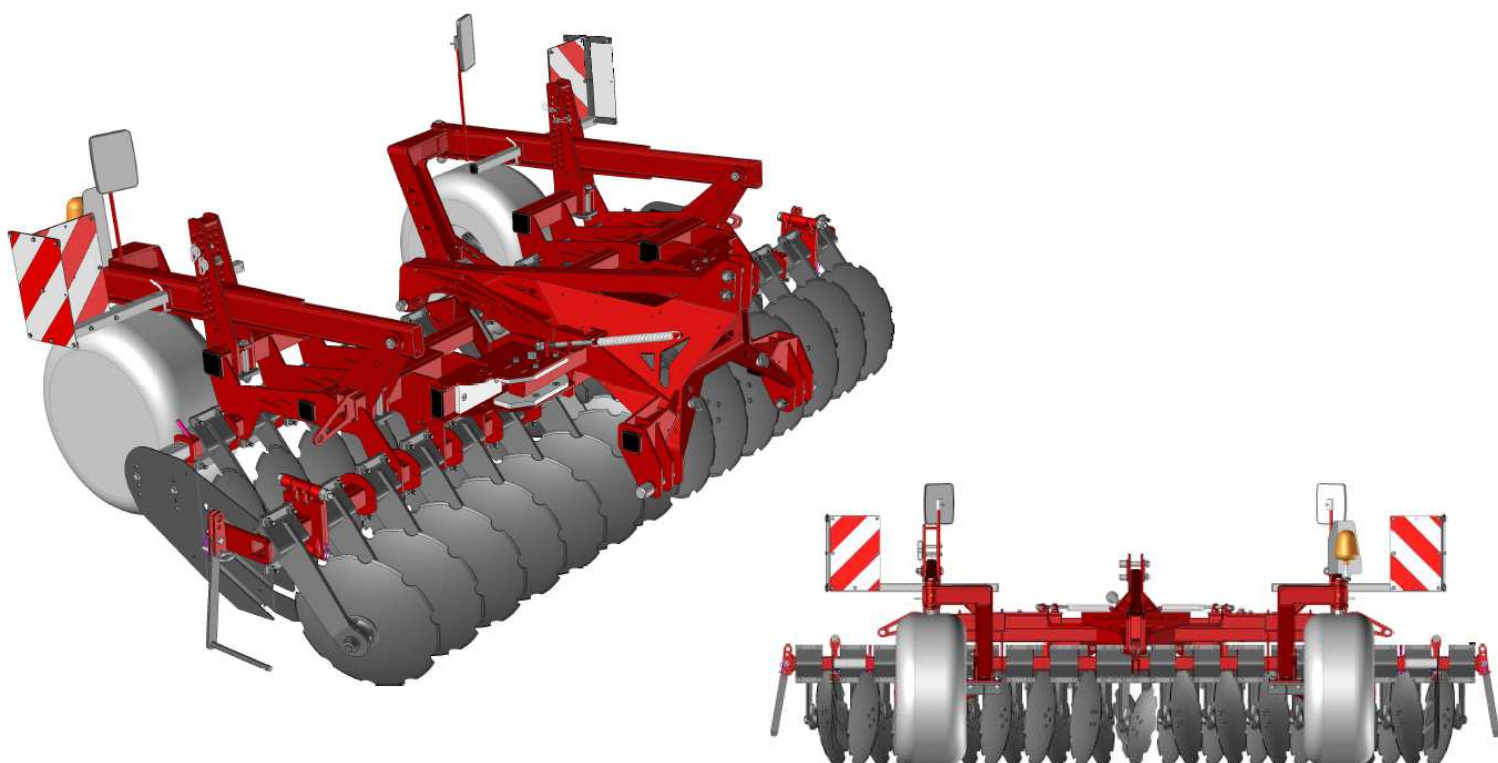




Déchaumeur à disques frontal

STUB FRONT 300, 350 et 400



Catalogue pièces détachées

Spare parts catalog

Ersatzteilkatalog

Catálogo Piezas de recambio

Siège social et usine Z.I 70500 JUSSEY

Téléphone : 03.84.68.04.00

Télécopie : 03.84.92.26.59

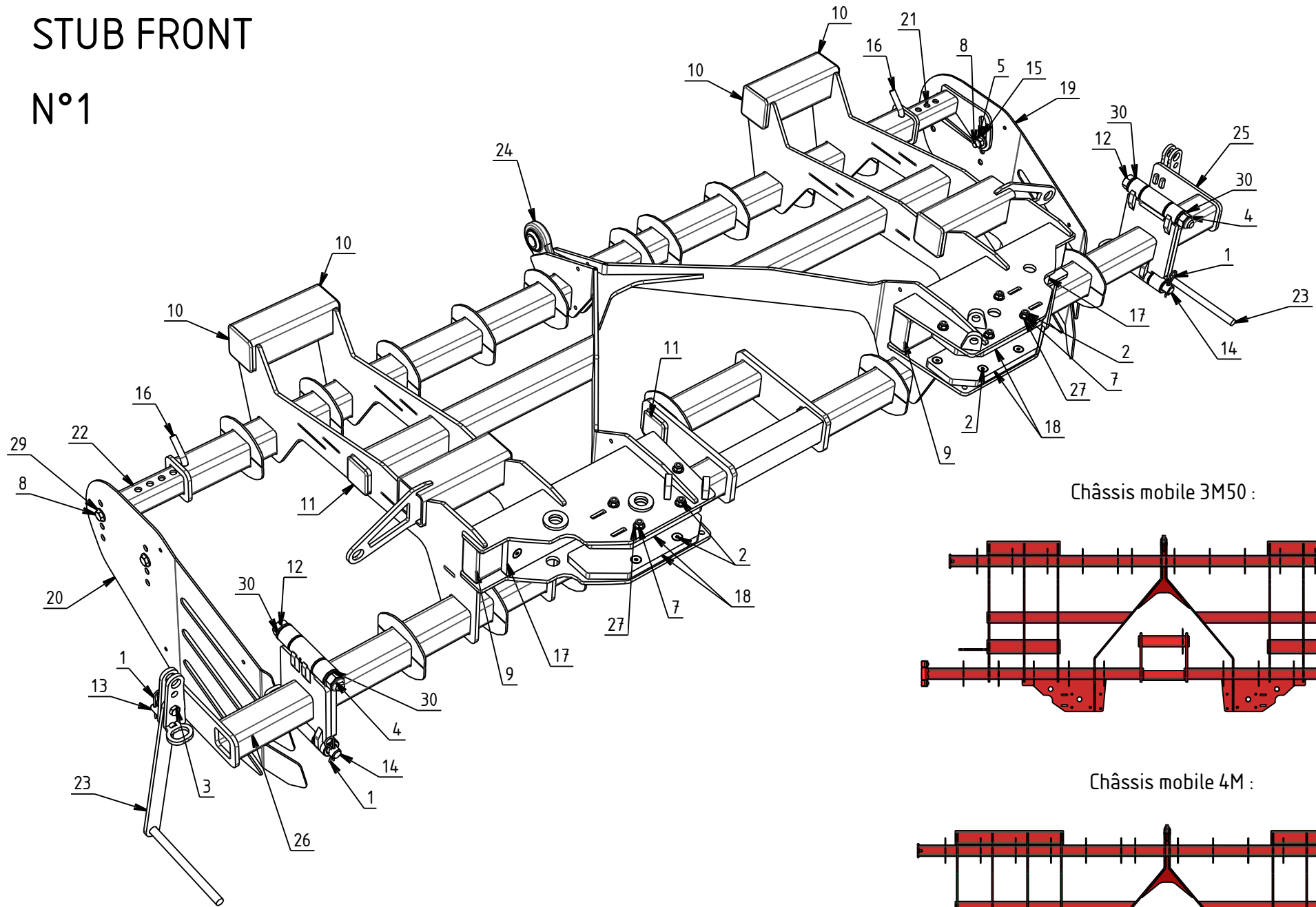
E-mail : contact@quivogne.fr

Date de mise à jour : 09/2017

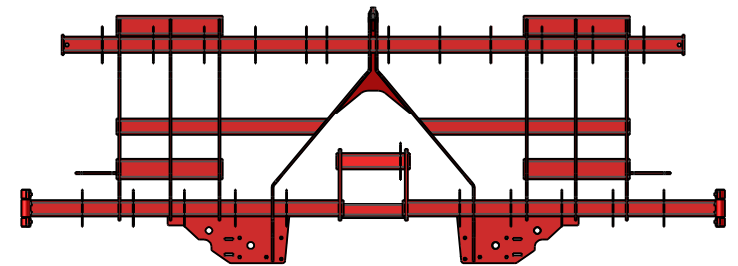
Version : 2017/01

STUB FRONT

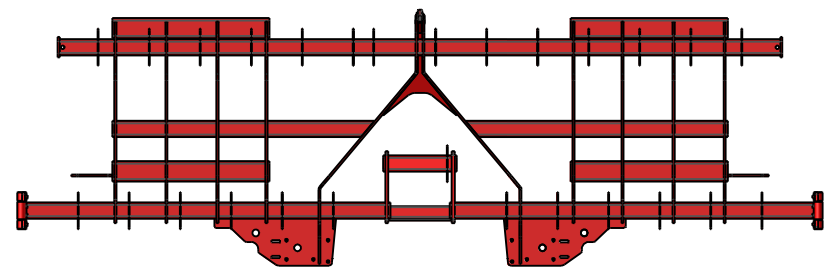
N°1



Châssis mobile 3M50 :



Châssis mobile 4M :



STUB FRONT

Rep.	Nom du produit	Beschreibung	Description	Designacion	Наименование	Code
1	Goupille beta Ø4/	Stift beta Ø4/	Pin beta Ø4/	Pasador beta Ø4/	Штифт beta Ш4/	GOU04000
2	Vis T.F.H.C.12x 45 8.8 Zn/	Schraube/	Screw/	Tornillo/		VIS12073
3	Vis T.H. 14x 60 8.8 Zn/	Schraube/	Screw/	Tornillo/		VIS14054
4	Ecrou nylstop M24 Zn/	Mutter M24/	Nut M24/	Tuerca M24/	Гайка nylstop M24 Zn/	ECR24003
5	Ecrou nylstop M16 Zn/	Mutter M16/	Nut M16/	Tuerca M16/	Гайка nylstop M16 Zn/	ECR16002
6	Ecrou nylstop M14 Zn/	Mutter M14/	Nut M14/	Tuerca M14/	Гайка nylstop M14 Zn/	ECR14002
7	Ecrou nylstop M12 Zn/DIN 985	Mutter M12/	Nut M12/	Tuerca M12/	Гайка nylstop M12 Zn DIN 9	ECR12002
8	Vis T.H. 16x 45 8.8 Zn/	Schraube/	Screw/	Tornillo/		VIS16006
9	Bouchon tube 120x60x6.3/plastique	Stopfen/	Plug/	Tapòn/		BOU10003
10	Bouchon tube 100x100x 6,3/plastique	6.3 100x100x Kappe Rohr/	6.3 100x100x stopper tube/	Tubo de 6,3 100x100x cap/		BOU10021
11	Bouchon tube 80x 80x 5 ou 6,3/plastique	Cap Rohr 80x 80x 5 oder 6.	stopper tube 80x 80x 5 or 6,	Tape el tubo 80x 80x 5 o 6.3		BOU10020
12	Boulon T.H.25x225 M24 (acier)/(sous tête)	Achse/	Axle/	Eje/	Болт Т.Н.25x225 M24 (сталь)	BLS24043
13	Axe Ø 16x78 avec poignée/	Achse/	Axle/	Eje/		AXE16005
14	Axe Ø 25x205 avec poignée/	Achse/	Axle/	Eje/		AXE25096
15	Bague épaulée Ø17x25x40/lg13 deflecteur tole DISKA	Büchse/	Bushing/	Casquillo/		BAG01702
16	Clé Ø16 lg 180 (utile) coudée/BICHROMATEE	Spindel Ø16x180/	Pin Ø16x180/	Pasador Ø16x180/		CLE01601
17	Plaque PEHD1000 tube/STUB - FRONT	Platte PEHD 1000/	plate PEHD 1000/	placa PEHD 1000/		ERT02001
18	Plaque PEHD1000 tôle/STUB - FRONT	Platte PEHD 1000/	plate PEHD 1000/	placa PEHD 1000/		ERT02002
19	Défecteur tôle droit/DISKATOR NM	Prallblech/	Deflector/	Deflector/		RDL10309
20	Défecteur tôle gauche/DISKATOR NM	Prallblech/	Deflector/	Deflector/		RDL10310
21	Support droit deflecteur tole/DISKACROP	Halter/	Holder/	Soporte/		RDL00352
22	Support gauche deflecteur tole/DISKACROP	Halter/	Holder/	Soporte/		RDL00353
23	Poignée de repliage gauche/DISKATOR NM 3m et 3m5 Hebel/		Handel/	Punada/		RDL10305
24	Chassis mobile/STUB - FRONT 3M	fahrbaren Gestell 3M/	Mobile chassis 3M/	bastidor móvil 3M/		RDL30101
24	Chassis mobile/STUB - FRONT 3M50	fahrbaren Gestell 3M50/	Mobile chassis 3M50/	bastidor móvil 3M50/		RDL30106
24	Chassis mobile/STUB - FRONT 4M	fahrbaren Gestell 4M/	Mobile chassis 4M/	bastidor móvil 4M/		RDL30107
25	Porte disque repliable droit/STUB - FRONT	Scheibe rechten Falt/	Right folding disc/	disco de plegado derecha/		RDL30104

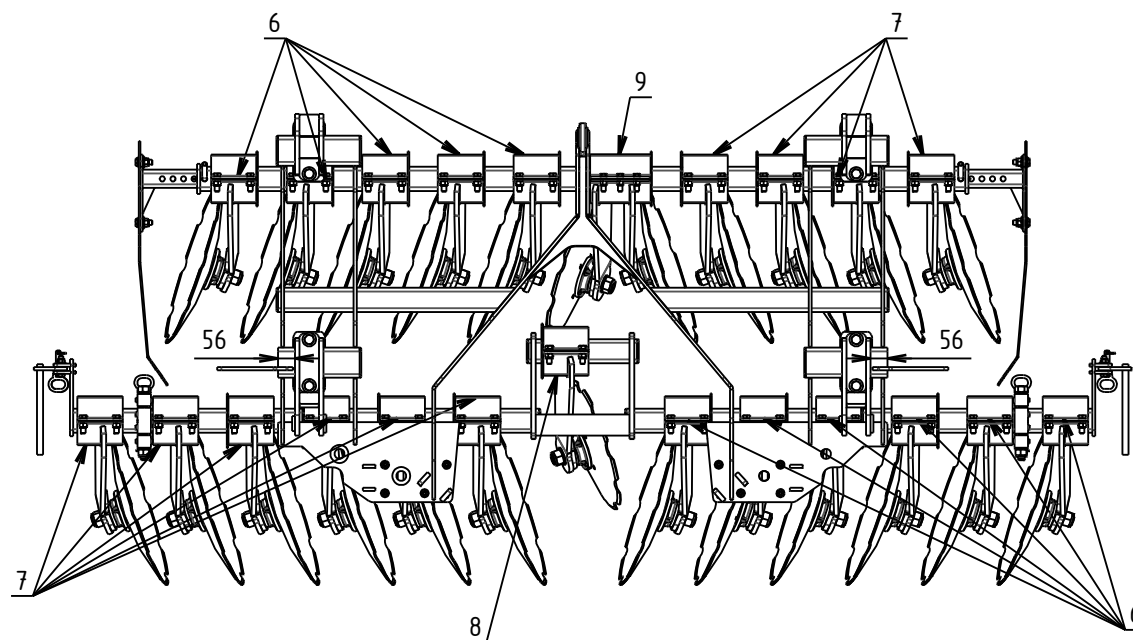
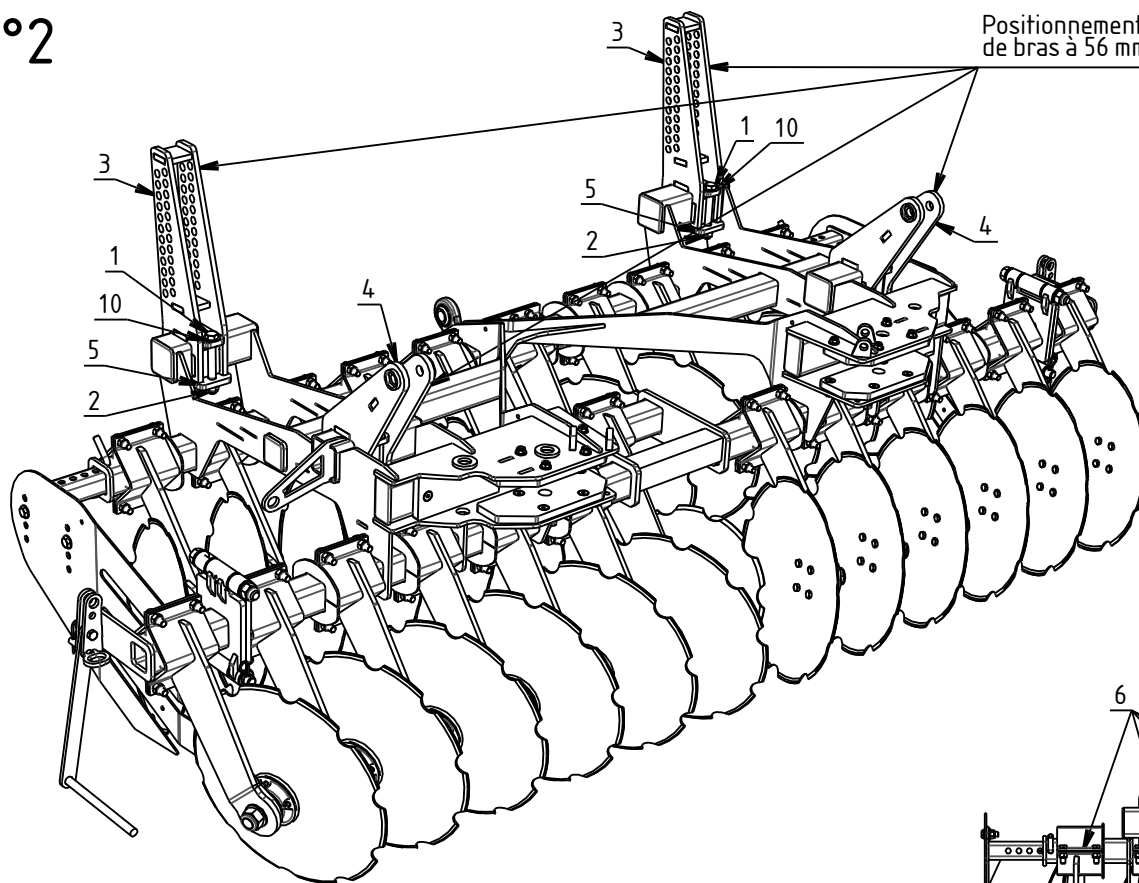
STUB FRONT

Rep.	Nom du produit	Beschreibung	Description	Designacion	Наименование	Code
26	Porte disque repliable gauche/STUB - FRONT	Scheibe linke Falt/	Left folding disc/	disco de plegado izquierda/		RDL30105
27	Rondelle plate 12 Zn/	Scheibe/	Washer/	Arandela/	Плоская шайба/	RON01204
28	Rondelle plate 14x35x3 Zn/	Scheibe Ø14x35x3/	Washer Ø14x35x3/	Arandela Ø14x35x3/	Плоская шайба 14x35x3 Zn/	RON01404
29	Rondelle plate 17x32x3 Zn/	Scheibe/	Washer/	Arandela/	Плоская шайба 16x35x3 Zn/	RON01603
30	Rondelle plate 25x45x4 ZI/Zinguée	Scheibe/	Washer/	Arandela/		RON02515

STUB FRONT

N°2

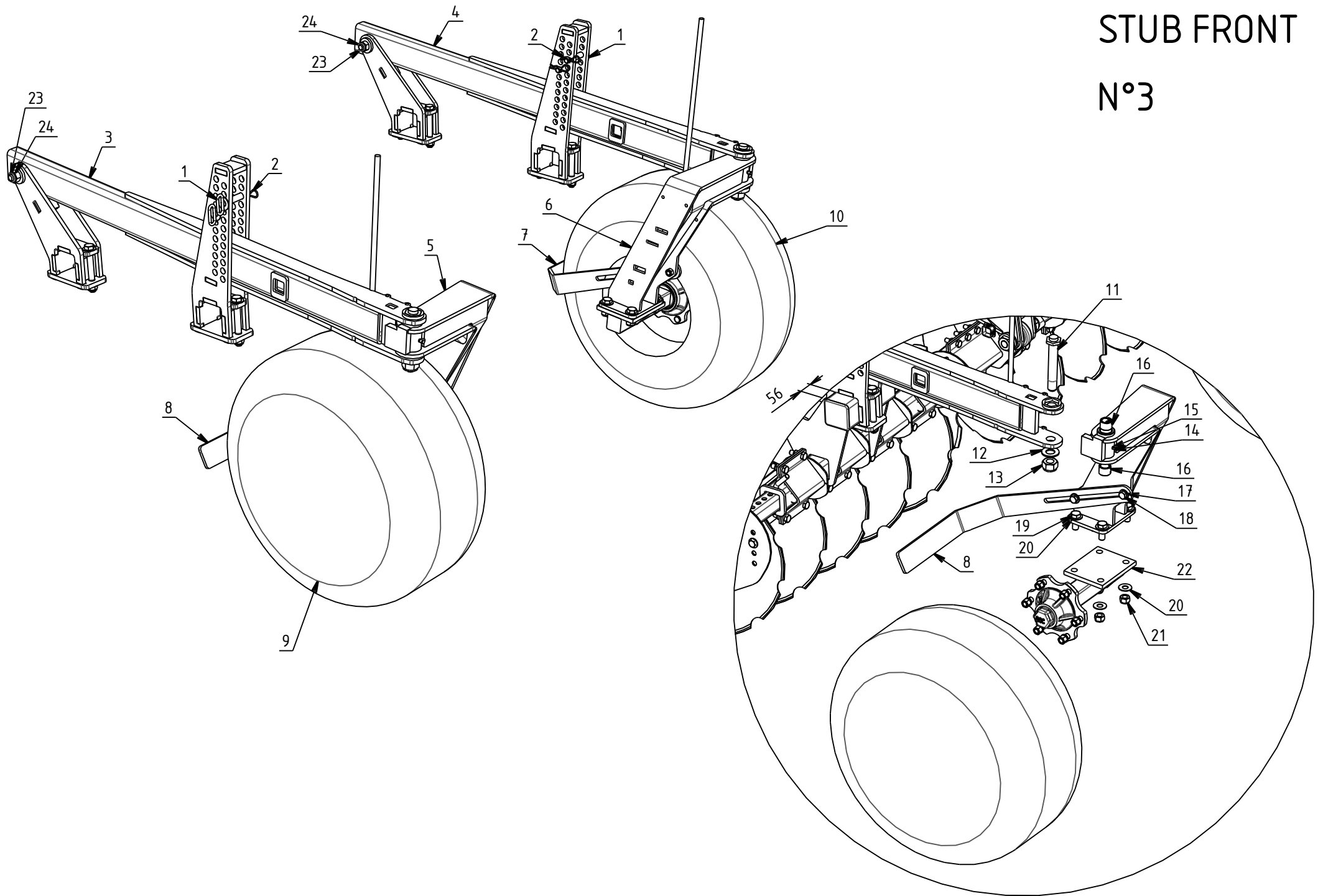
Positionnement des supports et secteurs
de bras à 56 mm du tube quel que soit la version



STUB FRONT

Rep.	Nom du produit	Beschreibung	Description	Designacion	Наименование	Code
1	Vis T.H. 20x160 8.8 Zn/	Schraube 20x160/	Screw 20x160/	Tornillo 20x160/	Винт Т.Н.20x160 8.8 Zn/	VIS20042
2	Ecrou nylstop M20 Zn/DIN 985	Mutter M20/	Nut M20/	Tuerca M20/	Гайка nylstop M20 Zn DIN 9	ECR20003
3	Support de bras avant/boulonnable OPTITINE/STUB -	Armauflagefläche vor/	arm support before/	apoyo brazo antes/		BLB16106
4	Support de bras arrière/boulonnable OPTITINE/STUB -	stützen hinteren Arm/	Support rear arm/	Apoyo brazo trasero/		BLB16107
5	_Tole ep15 106x204/platine serrage support	Flansch/	flange/	brida/		LAS01763
6	Jambe tôle complète avt disque/Ø560	vorderes Bein Ø560/	front leg Ø560/	pata frontal Ø560/		RDL30114
7	Jambe tôle complète ar disque/Ø560	hintere Bein Ø560/	back leg Ø560/	pierna de atrás Ø560/		RDL30115
8	Jambe tôle complète arrière disque Ø450/	hintere Bein Ø450/	back leg Ø450/	pierna de atrás Ø450/		RDL30117
9	Jambe tôle complète double disque/Ø560 et 450	Leg Doppel Scheibe/	Double disc leg/	Pata doble disco/		RDL30118
10	Rondelle plate 20x45x2/	Scheibe 20x45x2/	Washer 20x45x2/	Arandela 20x45x2/		RON02002
11	Vis T.H. 14x 60 8.8 Zn/	Schraube/	Screw/	Tornillo/		VIS14054

STUB FRONT N°3

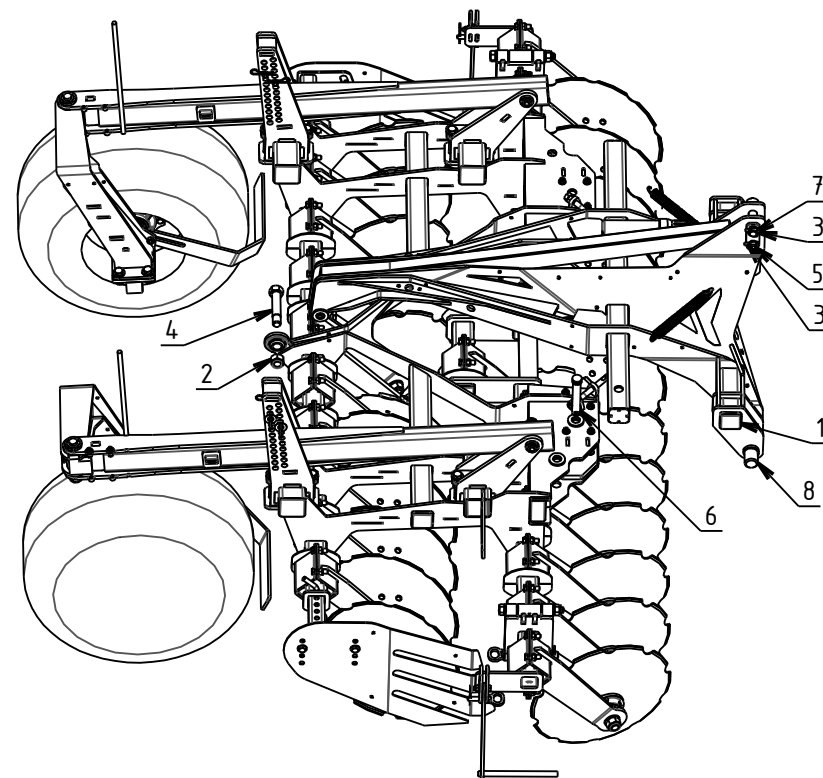
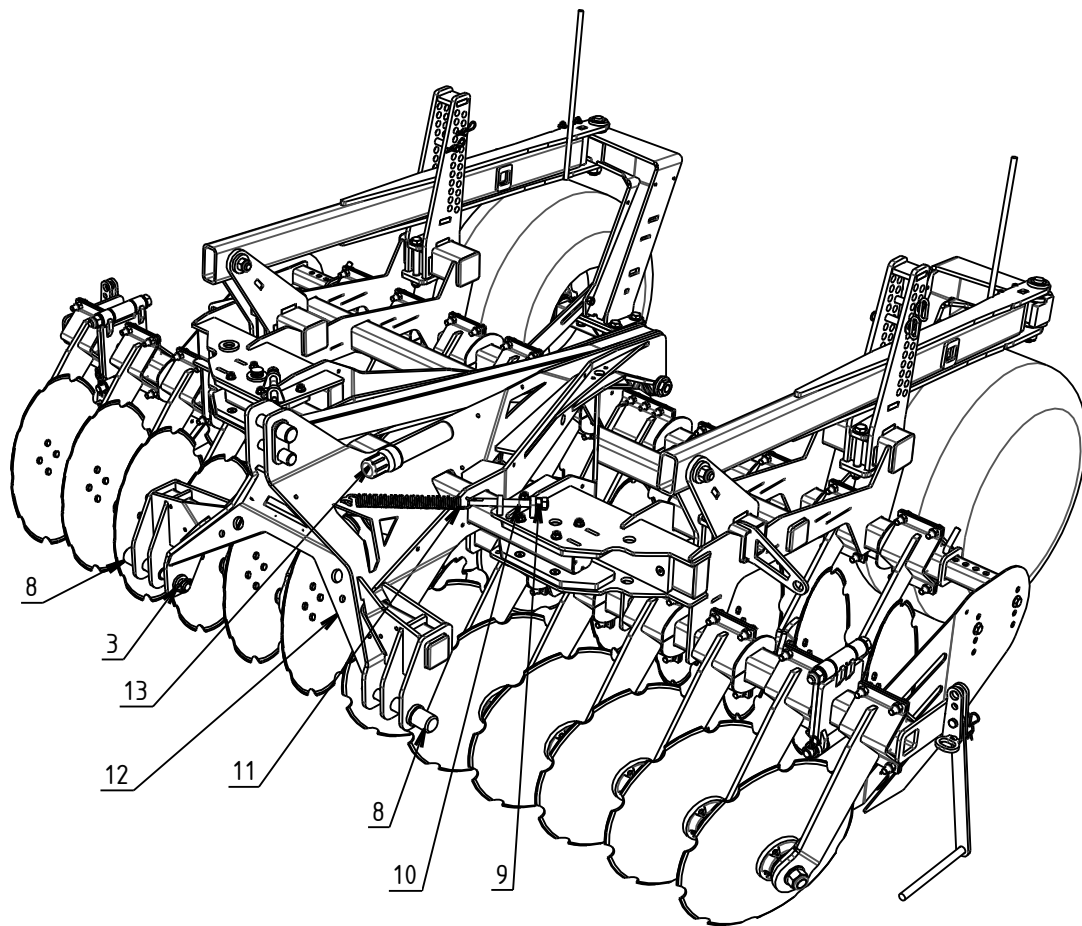


STUB FRONT

Rep.	Nom du produit	Beschreibung	Description	Designacion	Наименование	Code
1	Broche Ø20x110 avec maillon/	Spindel Ø20x110/	Pin Ø20x110/	Pasador Ø20x110/		BRO02010
2	Goupille beta Ø4/	Stift beta Ø4/	Pin beta Ø4/	Pasador beta Ø4/	Штифт beta Ш4/	GOU04000
3	Bras de roue de terrage DR/OPTITINE/STUB - FRONT	Recht Radarm/	right wheel arm/	brazo de la rueda derecha/		BLB16104
4	Bras de roue de terrage GA/OPTITINE/STUB - FRONT	Linke Radarm/	left wheel arm/	brazo de rueda izquierda/		BLB16105
5	Support de roue de terrage DR/OPTITINE/STUB - FRO	Radträger rechts Terrage/	Wheel carrier right terrage/	Rueda de apoyo Terrage de		BLB16102
6	Support de roue de terrage GA/OPTITINE/STUB - FRO	Linke Radträger Terrage/	Left Wheel carrier terrage/	soporte Left soporte Terrage		BLB16103
7	Décrottoir gauche/OPTITINE/STUB - FRONT	Schaber Linke/	scraper left/	rascador izquierda/		BLB16109
8	Décrottoir droit/OPTITINE/STUB - FRONT	rechte Schaber/	right scraper/	rascador derecho/		BLB16108
9	Roue 400/60x15,5 droite BP/TL145A8 T404 6 trous, de Rad/		Wheel/	Rueda/	Колесо 400/60x15,5/14отв./	RPN40001
10	Roue 400/60x15,5 gauche BP/TL145A8 T404 6 trous, d Rad/		Wheel/	Rueda/	Колесо 400/60x15,5/14отв./	RPN40002
11	Axe Ø 30x190 M30 (acier)/(sous tête)	Achse/	Axle/	Eje/	Ось Ш 30x190 М30 (сталь) /	AXE30012
12	Rondelle plate 31x60x4 (Zl)/Zinguée blanc	Scheibe/	Washer/	Arandela/	Шайба ллоская 31x 60x 5/	RON03100
13	Ecrou nylstop M30 Zn/	Mutter M30/	Nut M30/	Tuerca M30/	Гайка nylstop M30 Zn/	ECR30002
14	Bouchon graissage jaune/GPN 985/200	Stopfen/	Plug/	Tapòn/	Слускная лробка /	BOU00037
15	Graisseur M 8 droit/	Schmiernippel/	Grease nipple/	Engrasador/	Масленка М 8 лрямая/	GRA08001
16	Bague Ø 30x 40 lg 30 CONNEX/	Büchse/	Bushing/	Casquillo/	Втулка Ш 30x 40 дл. 30 /	BAG03003
17	Rondelle plate 17x32x3 Zn/	Scheibe/	Washer/	Arandela/	Плоская шайба 16x35x3 Zn/	RON01603
18	Vis T.H. 16x 40 8,8 Zn/filetage total	Schraube/	Screw/	Tornillo/	Болт Т.Н. 16x 40 8,8 Zn ло	VIS16045
19	Vis T.H. 20x 50 8.8 Zn/	Schraube/	Screw/	Tornillo/	Винт Т.Н.20x50 8.8 Zn/	VIS20063
20	Rondelle plate 20x45x2/	Scheibe 20x45x2/	Washer 20x45x2/	Arandela 20x45x2/		RON02002
21	Ecrou nylstop M20 Zn/DIN 985	Mutter M20/	Nut M20/	Tuerca M20/	Гайка nylstop M20 Zn DIN 9	ECR20003
22	Essieu ½ complet c60-6 axes-vo/ie 360, sans freiné	Radachse/	Wheel axle/	Eje/	Ось S в сборе с60-6-осевая-р	ESS06012
23	Boulon T.H.25x135 M24 (acier)/(sous tête)	Bolzen/	Bolt/	Perno/		BLS24047
24	Ecrou nylstop M24 Zn/	Mutter M24/	Nut M24/	Tuerca M24/	Гайка nylstop M24 Zn/	ECR24003

STUB FRONT

N°4

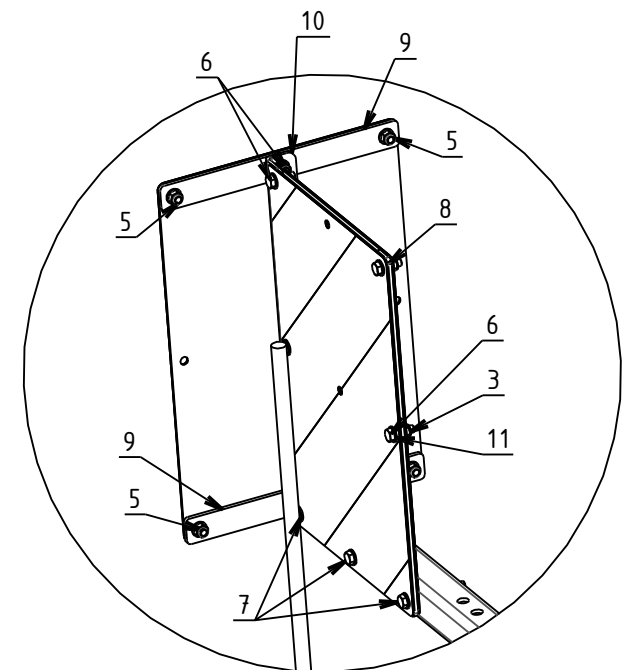
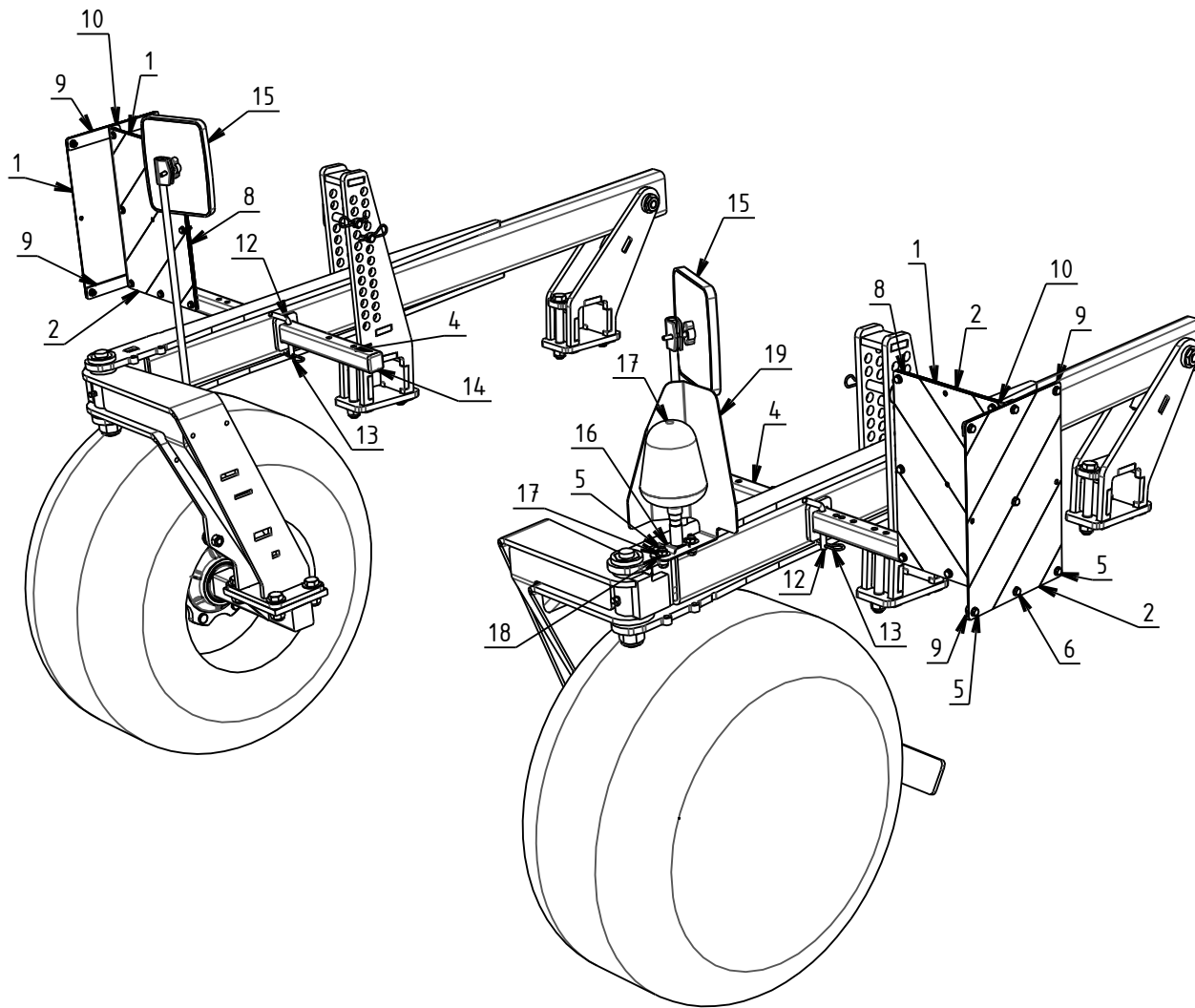


STUB FRONT

Rep.	Nom du produit	Beschreibung	Description	Designacion	Наименование	Code
1	Bouchon tube 80x 80x 5 ou 6,3/plastique	Cap Rohr 80x 80x 5 oder 6.	stopper tube 80x 80x 5 or 6,	Tape el tubo 80x 80x 5 o 6.3		BOU10020
2	Ecrou nylstop M30 Zn/	Mutter M30/	Nut M30/	Tuerca M30/	Гайка nylstop M30 Zn/	ECR30002
3	Goupille clips Ø10/	Stift Ø10/	Pin Ø10/	Pasador Ø10/	Шплинт Ш 10/	GOU10000
4	Axe Ø 32x160 M30 (acier)/(sous tête) (lg 185 total)	Achse/	Axle/	Eje/		AXE32049
5	Axe Ø 25 de 3ème point/lg 130 sous tête et méplat	Achse/	Axle/	Eje/		AXE25093
6	Axe Ø 30x175 lg utile 150/zingué blanc	Achse/	Axle/	Eje/		AXE30095
7	Axe Ø 32 de 3ème point/lg 130 sous tête et méplat	Achse/	Axle/	Eje/		AXE32018
8	Broche Ø36,5/28 lg 94/106/total 260 + méplat	Spindel/	Pin/	Pasador/		BRO36006
9	Ecrou H. M20 Zn/	Mutter M20/	Nut M20/	Tuerca M20/	Гайка Н. M20 Zn/	ECR20002
10	Axe tension ressort/	Achse/	Axle/	Eje/		AXE20014
11	Ressort traction Ø35 lg 340/fil Ø6	Feder/	Spring/	Muelle/		RES06001
12	Chassis fixe/STUB - FRONT	fester Rahmen/	Fixed chassis/	marco fijo/		RDL30100
13	Porte document Noir Logo/Quivogne	Aktentasche/	briefcase/	maletín/	/	KHR00932

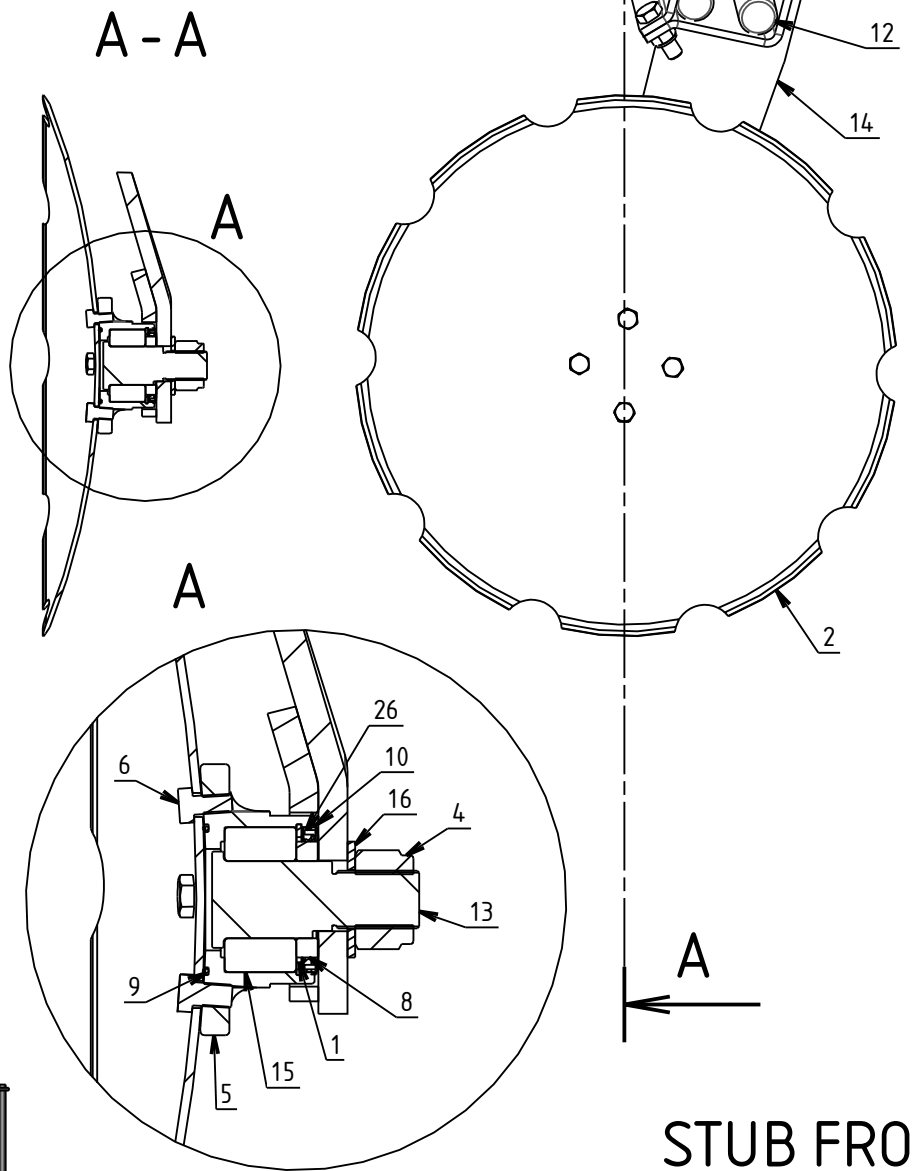
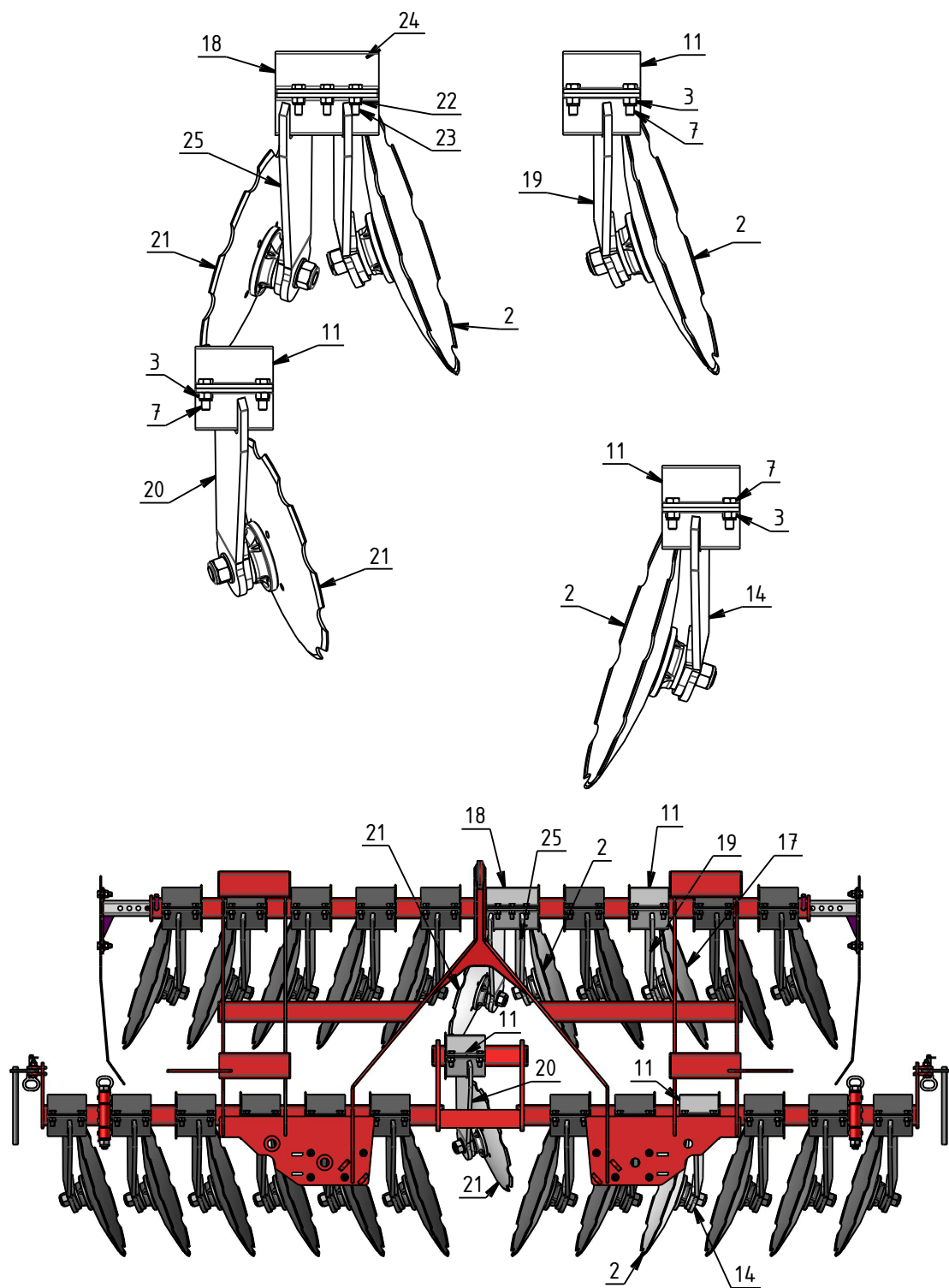
STUB FRONT

N°5



STUB FRONT

Rep.	Nom du produit	Beschreibung	Description	Designacion	Íàèìáñîâàíèà	Code
1	Kit 2 panneaux 423x282 Droite//Gauche rouge-blanc av	Reflektierende Platten/	Reflective plates/	Placas reflexivas/	Êñîèèâêò 2 èàíáèáé 423x28	KHR00919
2	Kit 2 panneaux 423x423 Droite//Gauche rouge-blanc av	Reflektierende Platten/	Reflective plates/	Placas reflexivas/	Êñîèèâêò 2 èàíáèáé 423x42	KHR00920
3	Ecrou nylstop M 8 Zn/	Mutter M8/	Nut M8/	Tuerca M8/	Ãàéèà M 8 Zn/	ECR08001
4	Tube support signalisation/STUB FRONT	Signalisierung Tragrohr/	signaling support tube/	señalización tubo de soporte		RDL30102
5	Vis T.H. 8x 20 8.8 Zn/DIN 933	Schraube 8x20/	Screw 8x20/	Tornillo 8x20/	Áíèò T.H. 8x 20 8.8 Zn DIN	VIS08005
6	Vis T.H. 8x 25 8,8 Zn/filetage total	Schraube/	Screw/	Tornillo/	Áíèò T.H.8x25 8.8 zn/	VIS08028
7	Vis T.H. 8x 70 8.8 Zn/	Schraube/	Screw/	Tornillo/		VIS08011
8	Renfort lateral de panneau R&B/lg 423	Verspannung/	Sturdy rib/	Refuerzo/		KHR00955
9	Renfort lateral de panneau R&B/lg 282	Verspannung/	Sturdy rib/	Refuerzo/		KHR00972
10	_Tole ep04 195x423/support signa. lat. petit mod.	Signalgebungsfehler/	Lateral Signal Support/	portadora de señalización/		LAS02188
11	Rondelle plate 8,5x17x1,5/Zn	Scheibe/	Washer/	Arandela/		RON00801
12	Clé Ø12 lg 90/pliée BICHROMATEE	Achse/	Axle/	Eje/		CLE01202
13	Goupille beta Ø4/	Stift beta Ø4/	Pin beta Ø4/	Pasador beta Ø4/	Øòèòò beta Ø4/	GOU04000
14	Bouchon tube 45x45x1,0-2,0/plastique	Stopfen/	Plug/	Tapòn/	Çàãèóøèà äëÿ òðóáû 45x45	BOU10011
15	Rétroviseur 230x180/	Rückspiegel/	rearview mirror/	espejo retrovisor/		SIG00604
16	Support gyrophare + kit câble/	Rundumkenn stützen + kit/	rotating beacon bracket + kit/	soporte faro + kit/		SIG00603
17	Gyrophare/	Rundumkenn/	rotating beacon/	faro giratorio/		SIG00602
18	Rondelle plate 10x30x3/	Scheibe/	Washer/	Arandela/	Īëĩñèàÿ øàéáà 10x30x3/	RON01000
19	_Tole ep04 280x475/carter gyrophare	Scheinwerfergehäuse/	Headlight housing/	caja de faro/		RDL30147



A ←

STUB FRONT
N°6

STUB FRONT

Rep.	Nom du produit	Beschreibung	Description	Designacion	Наименование	Code
1	Circlips intérieur Ø 75/	Seegering/	Circlip/	Anillo/	Внутреннее столорное кольцо	CIR07505
2	Disque 565x5 CR 4 trous Ø14/sur Ø98 R725	Scheiben/	Disc/	Disco/	Диск 565x5 CR 4 отв. Ш14	DSQ05632
3	Ecrou nylstop M16 Zn/	Mutter M16/	Nut M16/	Tuerca M16/	Гайка nylstop M16 Zn/	ECR16002
4	Ecrou H. M30x200 frein DIN 980/- 8 ZG 5 MICRON	Mutter/	Nut/	Tuerca/	Гайка H. M30x200/	ECR30018
5	Moyeu usiné pour roulement Ø40/et disque Ø560 DISK Nabe/		Hub/	Cubo/	Стулица для подшипника	MOY00028
6	Vis T.H. 12x 20x1,25 10.90/filetage total Zn	Schraube/	Screw/	Tornillo/	Болт Т.Н.12x 20x1,25 10.90	VIS12068
7	Vis T.H. 16x 50 8.8 Zn/filetage total	Schraube/	Screw/	Tornillo/		VIS16046
8	Bague Ø 40x 60 lg 12,5/	Büchse/	Bushing/	Casquillo/		BAG04015
9	Joint OR 70 x 3/	O-Ring 70x3/	O-Ring seal 70x3/	Junta toroidal 70x3/	Прокладка OR 70 x 3/	JOI07003
10	Joint nylos type 344_332_av_01/	Dichtung/	Tight joint/	Junta/		JOI07700
11	Bride/jambe tôle	Flansch/	Bride/	Brida/		RDL30110
12	Amortisseur caoutchouc Ø40/lg 150 (80 SHORES)	Dämpfer/	rubber shock absorber/	amortiguador de choque de		RDL05059
13	Axe moyeu de disque Ø560 (Ø40)/DISKATOR - DISKA	Achse/	Axle/	Eje/	Ось стулицы диска Ш560 (RDL05142
14	Jambe tôle nue avant disque/Ø560	Bein Scheibe vor Ø560/	Leg drive before Ø560/	pierna disco antes Ø560/		RDL30112
15	Roulement bille contact obliqu/e 2 rangs Ø75xØ40x37	Lager/	Bearing/	Cujinete/	Шариколодшипник Ш75xШ	RLT90001
16	Rondelle plate 31x60x4 (Zn)/Zinguée blanc	Scheibe/	Washer/	Arandela/	Шайба ллоская 31x 60x 5/	RON03100
18	_Tole ep08 200x280/bride fixation	Flansch/	flange/	brida/		LAS02219
19	Jambe tôle nue arriere disque/Ø560	Bein Scheibe hintere Ø560/	Leg drive back Ø560/	pierna disco trasero Ø560/		RDL30111
20	Jambe tôle nue arriere disque/Ø450	Bein Scheibe hintere Ø450/	Leg drive back Ø450/	pierna disco trasero Ø450/		RDL30109
21	Disque 450x 4,3 CR (4 trous/Ø14 sur Ø98) R725	Scheiben/	Disc/	Disco/		DSQ04511
22	Ecrou nylstop M14 Zn/	Mutter M14/	Nut M14/	Tuerca M14/	Гайка nylstop M14 Zn/	ECR14002
23	Vis T.H. 14x 50 8,8 Zn/filetage total	Schraube 14x50/	Screw 14x50/	Tornillo 14x50/	Болт Т.Н.14x50 8,8/	VIS14044
24	Amortisseur caoutchouc Ø40/lg 175 DISKATOR 75 SH	Stossdämpfer Ø40/	Shock absorber Ø40/	Amartigador Ø40/	Резиновый амортизатор Ш4	RDL05052
25	Jambe tôle nue double disque/Ø560 et 450	Bein Doppel Scheibe/	Double disc leg/	pierna doble disco/		RDL30113
26	Joint à lèvres Ø 60x 75x 7/(double lèvres)	Dichtung/	Tight joint/	Junta/		JOI06007