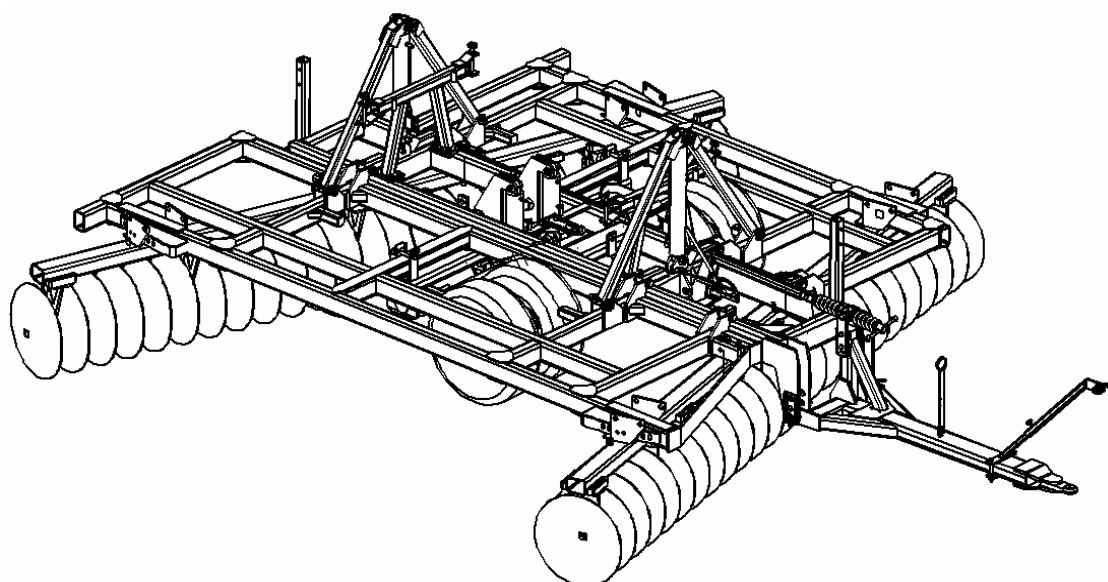


QUIVOGNE

APVRS 200x100



CATALOGUE Pièces détachées

SIEGE SOCIAL & USINE 70210 POLAINCOURT

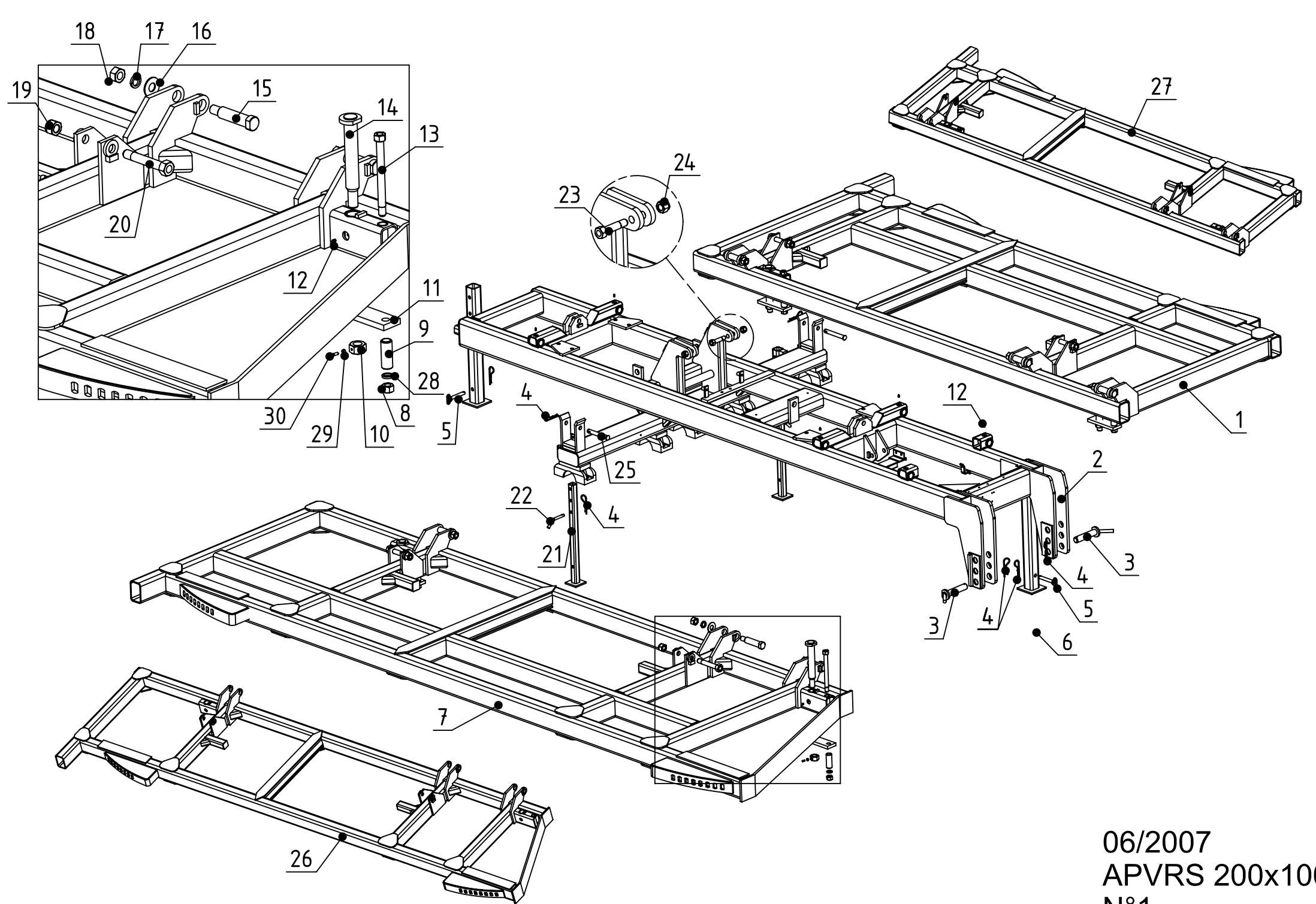
Téléphone : 03.84.92.82.82
Télécopie : 03.84.92.94.25
www.quivogne.fr

USINE ZI 70500 JUSSEY

Téléphone : 03.84.68.04.00
Télécopie : 03.84.92.26.59
E-mail: contact@quivogne.fr

Usine de JUSSEY

CATALOGUE AU : 06/2007



06/2007
 APVRS 200x100
 N°1

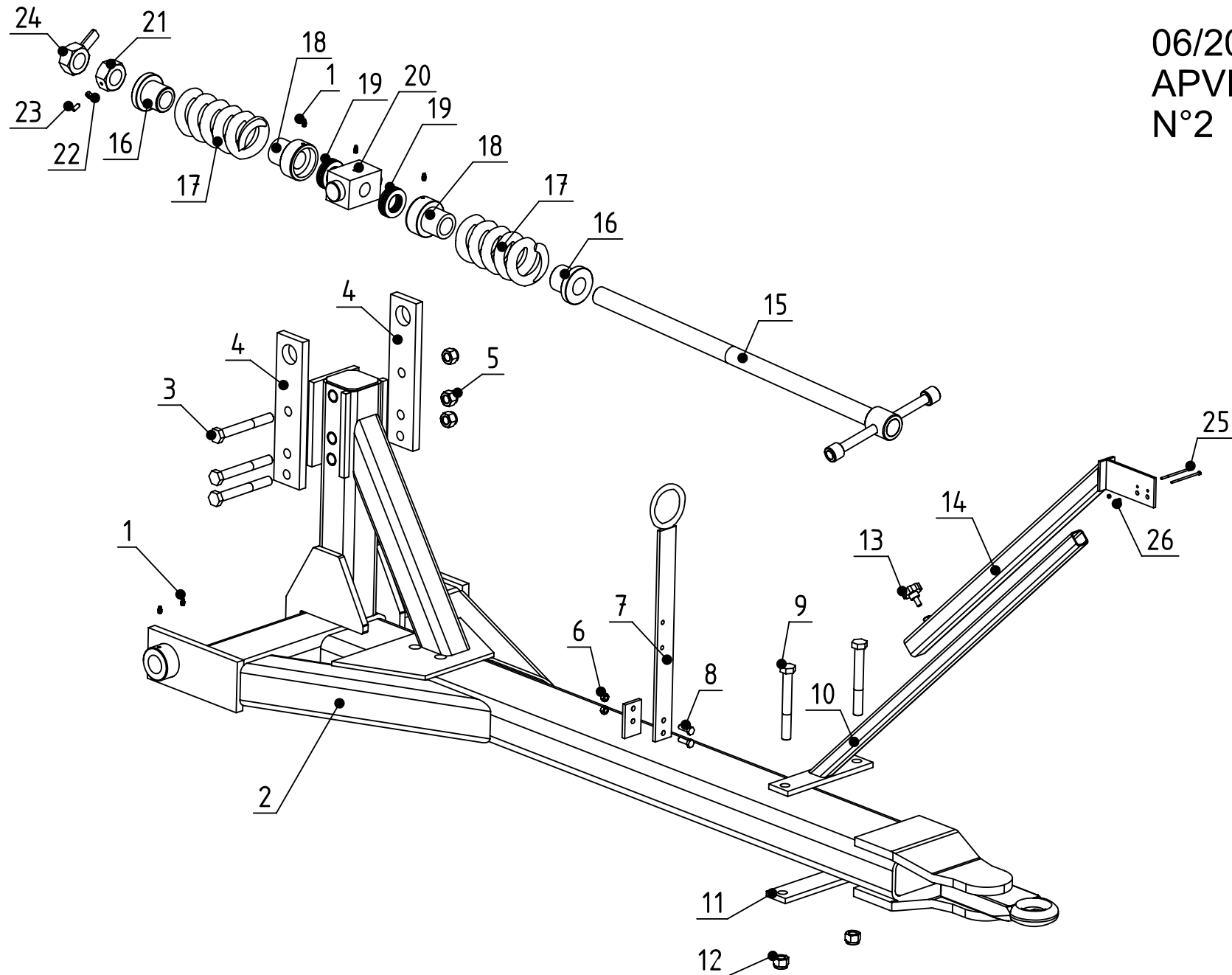
APVRS 200X100

Rep.	Nom du produit	Beschreibung	Description	Designacion	Наименование	Code
1	Chassis extérieur gauche APVRS 200x100 GRØ120	Aussen Rahmen links	left ext. frame	chasis de izquierda	Левая наружная рама APV	APV00162
2	Chassis principal APVRS 200x100 GRØ120	Hauptrahmen	main frame	châsis principal	Основная рама APVRS200x	APV00160
3	Broche Ø40x190 d'attelage	Zugspindel	Hitch pin	Pasador de la horquilla	Причелной штырь Ш40x19	BRO04002
4	Goupille beta Ø6	Stift beta Ø6	Pin beta Ø6	Pasador beta Ø6	Штифт beta Ш6	GOU06000
5	Broche Ø20x135 BICHROMATEE	Spindel Ø20x135	Pin Ø20x135	Pasador Ø20x135	Штырь Ш20x135	BRO02004
6	Bequille carré 80 lg 850	Ständer	Stand	Soporte	Улор квадратный 80 дл. 8	BEQ08007
7	Chassis extérieur droit APVRS 200x100 GRØ120	Aussen Rahmen rechts	right ext. frame	chasis de derecha	Правая наружная рама AP	APV00161
8	Ecrou H. M24 Zn	Mutter M24	Nut M24	Tuerca M24	Гайка6Н.6М246Zn	ECR24006
9	Douille Ø 25.5x40 lg121	Büchse	Bush	Casquillo	Втулка Ш 25.5x40 дл.121	BAG02518
10	Ecrou H. M33x200 percé M8	Mutter M33x200	Nut M33x200	Tuerca M33x200	Гайка Н. М33x200 просвер	ECR33002
11	Plaque de fixation de traverse APVRS-FF	Platte	Plate	Placa	Пластина крепления лерек	APV00146
12	Graisseur M 8 droit	Schmiernippel	Grease nipple	Engrasador	Масленка М 8 лрямая	GRA08001
13	Boulon T.H.25x315 M24 (acier)(sous tête)	Bolzen	Bolt	Perno	Болт Т.Н.25x315 М24	BLS24032
14	Axe Ø 45x320 M33x200 (sous tête)	Achse Ø45x320	Axle Ø45x320	Eje Ø45x320	Ось Ш 45x320 М33x200	AXE45024
15	Axe Ø 40x180 M30 tete ronde décollétée	Achse	Axle	Eje	Ось Ш 40x180 М30	AXE40016
16	Rondelle plate 31x60x5	Scheibe	Washer	Arandela	Шайба ллоская 31x 60x	RON03100
17	Rondelle grower WL Ø30	Scheibe Ø30	Washer Ø30	Arandela Ø30	Шайба grower WL Ш30	RON03000
18	Ecrou H. M30 brut	Mutter M30	Nut M30	Tuerca M30	Гайка Н. М30 brut	ECR30001
19	Ecrou nylstop M30 Zn	Mutter M30	Nut M30	Tuerca M30	Гайка nylstop М30 Zn	ECR30002
20	Boulon T.H.30x210 M30 (acier)(sous tête)	Bolzen	Bolt	Perno	Болт Т.Н.30x210 М30 (ста	BLS30020
21	Bequille tube carré de 45 lg 725	Ständer	Stand	Soporte	Олора для нерабочего лоло	BEQ04512
22	Clé Ø16x110 lg totale 180	Spindel Ø16x110	Pin Ø16x110	Pasador Ø16x110	Ключ Ш16x110, общая дл	CLE01603
23	Boulon T.H.25x130 M24 (sous tête)	Bolzen	Bolt	Perno	Болт Т.Н.25x130 М24	BLS24006
24	Ecrou nylstop M24 Zn	Mutter M24	Nut M24	Tuerca M24	Гайка nylstop М24 Zn	ECR24003
25	Axe Ø 25x180 3ème point	Achse Ø25X180	Axle Ø25X180	Eje Ø25X180	Ось 3-й точки Ш 25x180	AXE25036
26	Chassis APVRS-FF extérieur droit tube 150X100	Rahmen	Main frame	Cajonera	Рама APVRS-FF наружная	APV00141
27	Chassis APVRS-FF extérieur gauche tube 150X100	Rahmen	Main frame	Cajonera	Рама APVRS-FF наружная	APV00142

APVRS 200X100

Rep.	Nom du produit	Beschreibung	Description	Designacion	Наименование	Code
28	Rondelle grower WL Ø24	Scheibe WL Ø24	Washer WL Ø24	Arandela WL Ø24	Гроверная шайба WL Ø24	RON02400
29	Ecrou H. M 8 brut	Mutter M8	Nut M8	Tuerca M8	Гайка H. M 8	ECR08000
30	Vis T.H.C. 8x20 8.8 brut b.poi	Schraube M8x20	Screw M8x20	Tornillo M8x20	Болт Т.Н.С. 8x20 8.8	VIS08015

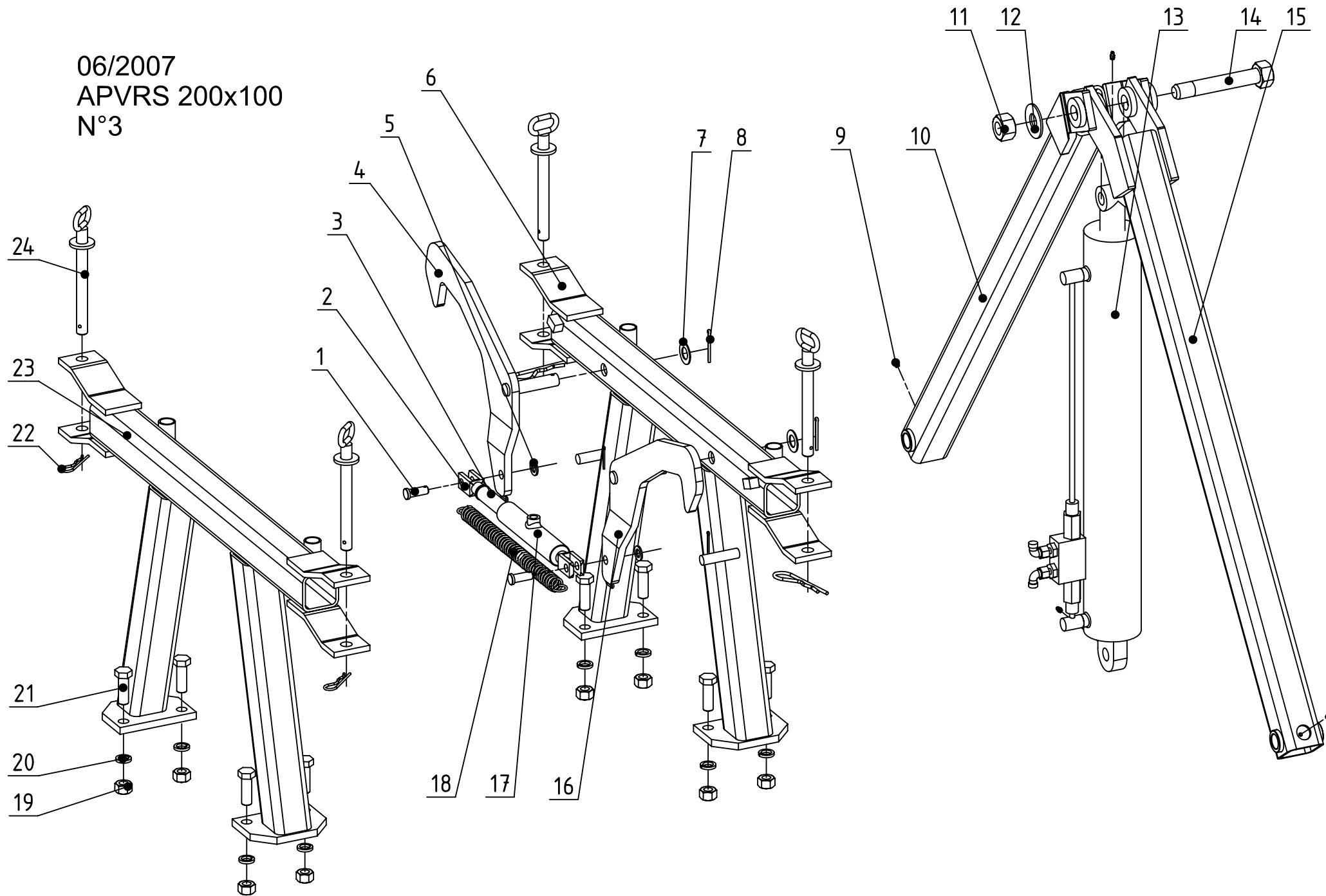
06/2007
APVRS 200x100
N°2



APVRS 200X100

Rep.	Nom du produit	Beschreibung	Description	Designacion	Наименование	Code
1	Graisseur M 8 droit	Schmiernippel	Grease nipple	Engrasador	Масленка М 8 лрямая	GRA08001
2	Flèche APVRS 200x100 nue	Zugdeichsel	Drawbar	Lanza de enganche	Причелное	FLE00073
3	Vis T.H.20x160 8.8 Zn	Schraube 20x160	Screw 20x160	Tornillo 20x160	Винт Т.Н.20x160 8.8 Zn	VIS20042
4	Plat 80x20 lg 350 pour carré articulation (APVRSFF)	Platte	Plate	Placa	Профиль 80x20 дл. 350 дл	FLE00081
5	Ecrou nylstop M20 Zn DIN 985	Mutter M20	Nut M20	Tuerca M20	Гайка nylstop M20 Zn DIN	ECR20003
6	Ecrou nylstop M10 Zn DIN 985 0871	Mutter M10	Nut M10	Tuerca M10	Гайка nylstop M10 Zn	ECR10002
7	Plat support de flexibles(5 flexibles) PLAN N°198/200	Platte	Plate	Placa	Олорная лластина шлангов	FLE00057
8	Vis T.H.10x 30 8.8 Zn entierement filetée DIN 933	Schraube 10x30	Screw 10x30	Tornillo 10x30	Болт Т.Н.10x 30 8.8 Zn	VIS10009
9	Vis T.H.20x160 8.8 Zn	Schraube 20x160	Screw 20x160	Tornillo 20x160	Винт Т.Н.20x160 8.8 Zn	VIS20042
10	Tube support de vanne coté flèche (tube 200x100)	Tube	Tube	Tube	Олорная труба клаланов20	FLE00077
11	Plat de fixation de support de vanne (tube 200x100)	Platte	Plate	Placa	Пластина крелления олор	FLE00076
12	Ecrou nylstop M20 Zn DIN 985	Mutter M20	Nut M20	Tuerca M20	Гайка nylstop M20 Zn DIN	ECR20003
13	Vis de réglage M10 (molette)	Schraube	Screw	Tornillo	Регулировочный болт M10	VIS10019
14	Tube support de vanne coté vannes	Tube	Tube	Tube	Олорная труба клаланов (с	FLE00027
15	Vis de télescopique Ø40 lg 930	Schraube	Screw	Tornillo	Болт Ш40 дл. 930	VIS40000
16	Rondelle pour vis Ø40	Scheibe	Washer	Arandela	Шайба	RON04004
17	Ressort compr.Ø120 lg220 fil Ø30 (Ø60 inter)	Feder	Spring	Muelle	Пружина Ш120 дл.220	RES30000
18	Rondelle pour butée (vis Ø40)	Scheibe	Washer	Arandela	Шайба для улора	RON04005
19	Rlt butée bille 68/40 réf.51208	Lager	Bearing	Cujinete	Улорный шариколдшилни	RLT51208
20	Carré d'articulation lg 148 pour vis Ø40 APVRSFF	Gelenke	Articulation	Articulaciones	Шарнир APVRSFF для бол	FLE00082
21	Ecrou M40 Percé M8	Mutter M40	Nut M40	Tuerca M40	Гайка для телесколическог	ECR40009
22	Ecrou H. M 8 brut	Mutter M8	Nut M8	Tuerca M8	Гайка Н. М 8	ECR08000
23	Vis T.H.C. 8x20 8.8 brut b.poi	Schraube M8x20	Screw M8x20	Tornillo M8x20	Болт Т.Н.С. 8x20 8.8	VIS08015
24	Ecrou vis télescopique M40 (avec levier)	Mutter	Nut	Tuerca	Гайка для телесколическог	ECR40002
25	Vis T.H. 4x 80 8,8 Zn	Schraube 4x80	Screw 4x80	Tornillo 4x80	Болт Т.Н. 4x 80 8,8 Zn	VIS04000
26	Ecrou nylstop M 4 Zn	Mutter M4	Nut M4	Tuerca M4	Гайка nylstop М 4 Zn	ECR04000

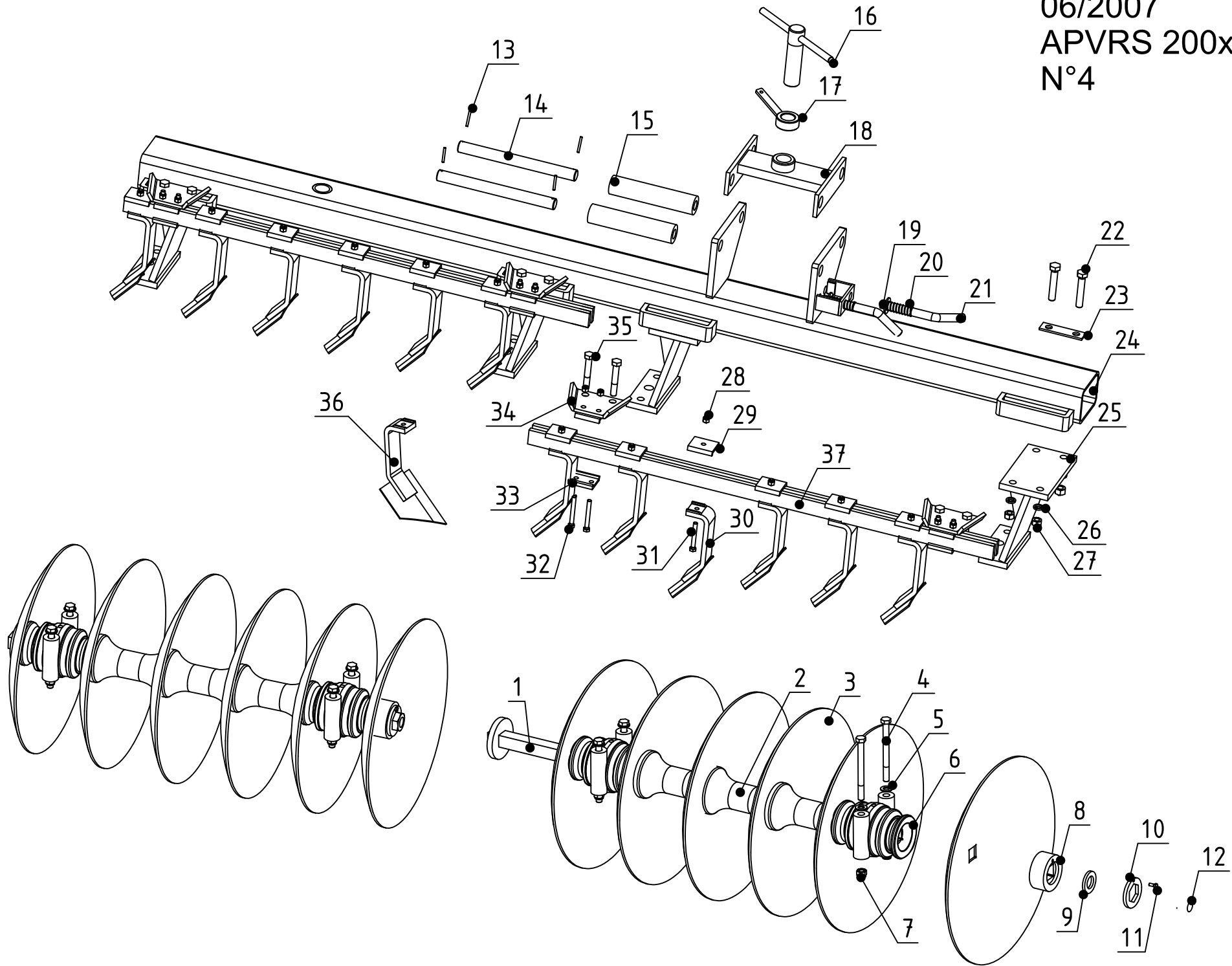
06/2007
APVRS 200x100
N°3



APVRS 200X100

Rep.	Nom du produit	Beschreibung	Description	Designacion	Наименование	Code
1	Axe Ø 16x43 (sous tête)	Achse	Axle	Eje	Ось Ш 16x 43	AXE16001
2	Chape de vérin de verrouillage	Gabel	Yoke	Horquilla	Скоба гидроцилиндра блок	VER00002
3	Rondelle plate 16x35x3	Scheibe	Washer	Arandela	Плоская шайба 16x 35x3	RON01602
4	Crochet de blocage gauche autoporteur	Haken	Hook	Gancho	Крюк блокировки, левый	APX00032
5	Rondelle plate 17x30x3	Scheibe	Washer	Arandela	Плоская шайба 17x 30x3	RON01704
6	Support avant autoporteur repliable (EAX fixation 550)	Halter	Bracket	Soporte	Опора передняя TINEMAS	APX00206
7	Rondelle plate 25x45x2	Scheibe Ø25x45x2	Washer Ø25x45x2	Arandela Ø25x45x2	Плоская шайба 25x 45x	RON02501
8	Goupille fendue 5x 60 Zn (DIN94 5x45 Zn)	Stift 5x60	Pin 5x60	Pasador 5x60	Разводной шплинт 5x 60	GOU05002
9	Graisser M 8 droit	Schmiernippel	Grease nipple	Engrasador	Масленка М 8 лрямая	GRA08001
10	Tube de repliage chassis large(plat plié)	Tube	Tube	Tubo	труба леревода в трансл.л	APX00201
11	Ecrou H. M30 brut	Mutter M30	Nut M30	Tuerca M30	Гайка Н. M30 brut	ECR30001
12	Rondelle grower WL Ø30	Scheibe Ø30	Washer Ø30	Arandela Ø30	Шайба grower WL Ш30	RON03000
13	Vérin DE: 50x100 C: 700 EF:1000 A12441	Zylinder	Cylinder	Cilindro hidraulico	Гидроцилиндр DE: 50x100	VER05030
13	Pochette de joints pour vérin DE: 50x100 (après 1985)	Dichtungen	Seal kit	Juntas	Компллект лрокладок для г	PJT05001
14	Boulon T.H.30x190 M30 (acier) (sous tête)	Bolzen	Bolt	Bùlon	Болт Т.Н.30x190 M30 (ст	BLS30002
15	Tube de repliage chassis large	Tube	Tube	Tubo	Труба леревода в траснсло	APX00200
16	Crochet de blocage droit autoporteur	Haken	Hook	Gancho	Правый блокировочный кр	APX00033
17	Vérin SE: 30 C: 110 débrayage réf:A10624	Zylinder	Cylinder	Cilindro hidraulico	Гидроцилиндр SE: 30	VER03003
17	Pochette de joints pour vérin SE: 30	Dichtungen	Seal kit	Juntas	Компллект лрокладок для г	PJT03000
18	Ressort tract.Ø 30 lg180 (débrayage)	Feder	Spring	Muelle	Пружина Ш 30 дл.180	RES03003
19	Ecrou H. M20 brut DIN 934	Mutter M20	Nut M20	Tuerca M20	Гайка Н. M20 brut	ECR20001
20	Rondelle grower WL Ø20	Scheibe WL Ø20	Washer WL Ø20	Arandela WL Ø20	Шайба grower WL Ш20	RON02000
21	Vis T.H.20x 60 8.8 brut	Schraube 20x60	Screw 20x60	Tornillo 20x60	Болт Т.Н.20x 60 8.8 brut	VIS20005
22	Goupille beta Ø4	Stift beta Ø4	Pin beta Ø4	Pasador beta Ø4	Штифт beta Ш4	GOU04000
23	Support arrière autoporteur repliable (EAX fixation 550)	Halter	Bracket	Soporte	Опора задняя TINEMASTE	APX00205
24	Broche Ø22x170 utile avec maillon de chaine	Spindel	Pin	Pasador	Штырь Ш22x170	BRO02203

06/2007
APVRS 200x100
N°4



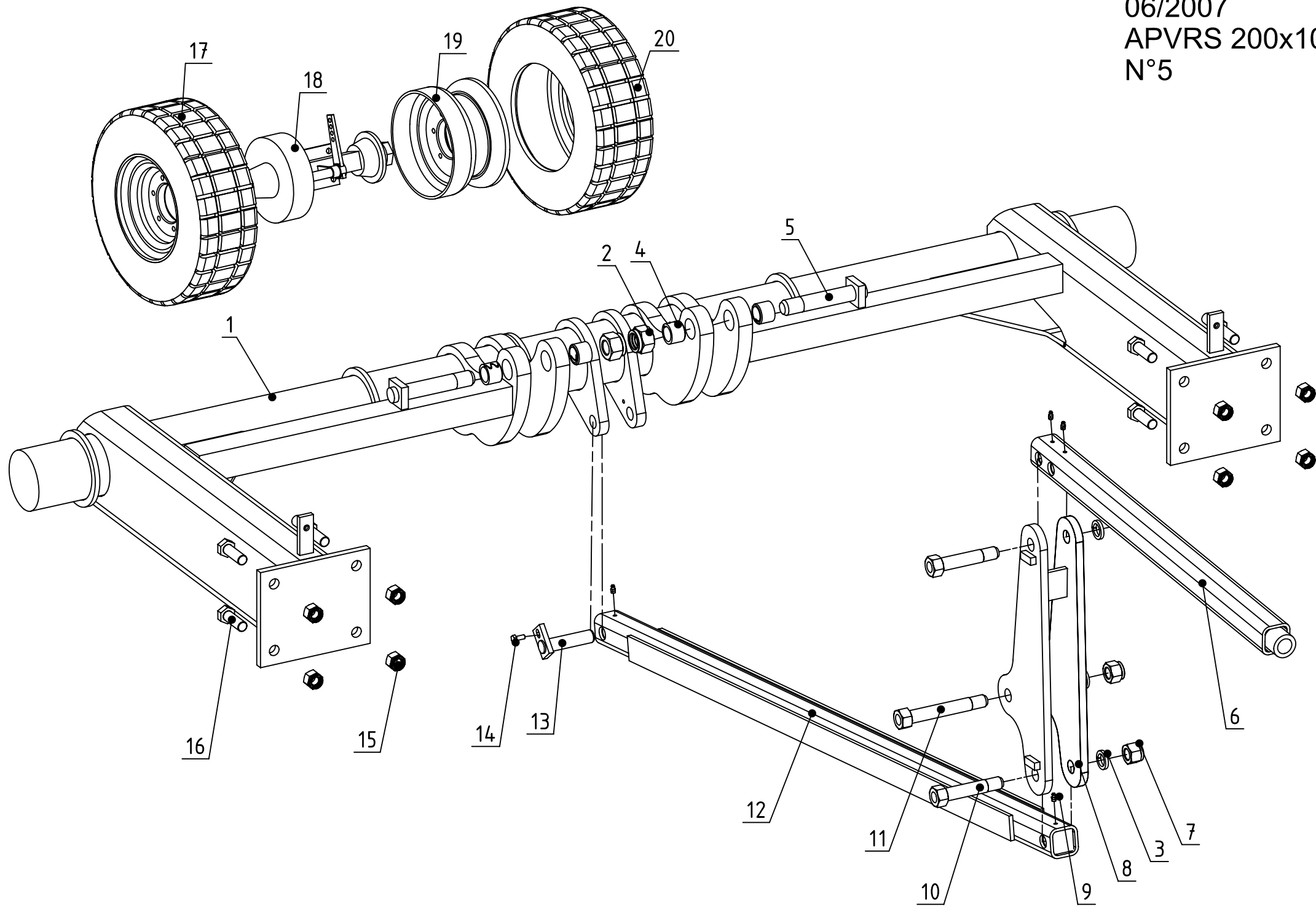
APVRS 200X100

Rep.	Nom du produit	Beschreibung	Description	Designacion	Наименование	Code
1	Arbre carré (nous consulter)/	Sheiben welle/	Disc shaft/	Arbol de disco/	Квадратный вал/	CAR00000
2	Entretoise ec230 c42 C702R/usinée	Distanzring/	Spacer/	Arandela distanciadora/	Промежуточная втулка /	ENT23401
3	Disque (nous consulter)/	Scheiben/	Disc/	Disco/	Диск (проконсультироваться)	DSQ00000
4	Vis T.H. 18x200 8.8 Zn/	Schraube 18x200/	Screw 18x200/	Tornillo 18x200/	Винт/	VIS18009
5	Rondelle plate 18x35x3/	Scheibe 18x35x3/	Washer 18x35x3/	Arandela 18x35x3/	Плоская шайба 18x35x3/	RON01801
6	Palier écart.230 c42 AP 230/complet	Lager/	Bearing/	Cojinete/	Подшипник в сборе/	PAL40000
7	Ecrou nylstop M18 Zn/	Mutter M18/	Nut M18/	Tuerca M18/	Гайка nylstop M18 Zn/	ECR18002
8	Rondelle c42 MC 714 percée M10/	Scheibe/	Washer/	Arandela/	Плоская шайба/	RON04001
9	Rondelle plate 40x70x8/	Scheibe/	Washer/	Arandela/	Плоская шайба 40x70x8/	RON04012
10	Rondelle trou hexagonal pour écrou M36	Scheibe/	Washer/	Arandela/	Шайба/	RON00000
11	Vis T.H. 10x 20 8.8 Zn/filetage total 2466	Schraube 10x20/	Screw 10x20/	Tornillo 10x20/	Болт Т.Н.10x 20 8.8 Zn лол	VIS10006
12	Ecrou H. M36 brut pas 2 (arbre/carré de 40)	Mutter M36/	Nut M36/	Tuerca M36/	Гайка Н. М36 /	ECR36000
13	Goupille cannelée 6x50/	Stift Ø6x50/	Pin Ø6x50/	Pasador Ø6x50/	Шлицованный шплинт 6x5	GOU06003
14	Axe Ø 35x385 sans tête/	Achse Ø35x385/	Axle Ø35x385/	Eje Ø35x385/	Ось Ш 35x385 /	AXE35004
15	Tube Ø 60/36,5 lg 295/	Tube/	Tube/	Tube/	Труба Ш 60/36,5 дл. 300/	BAT00023
15	Tube Ø 60/36,5 lg 275/	Tube/	Tube/	Tube/	Труба Ш 60/35.5 дл. 275/	BAT00027
16	Vis TL M48 (bout coupé)/ zn blanc 6 à 12µ sans	Schraube/	Screw/	Tornillo/	Болт TL M48/	VIS48001
17	Ecrou vis de TL M48/	Mutter M48/	Nut M48/	Tuerca M48/	Гайка болта TL M48/	ECR48001
18	Plaque de blocage de traverse/APAXR - APXRS - TM - Platte/		Plate/	Placa/	Блокировочная пластина/	BAT00029
19	Goupille cannelée 6x50/	Stift Ø6x50/	Pin Ø6x50/	Pasador Ø6x50/	Шлицованный шплинт 6x5	GOU06003
20	Ressort compr. Ø36 lg 80/fil Ø3,5	Feder Ø36x3,5 lg 80/	Spring Ø36x3,5 lg 80/	Muelle Ø36x3,5 lg 80/	Пружина Ш 36дл. 80 /	RES03000
21	Levier de débrayage/	Hebel/	Lever/	Palanca/	выключающий рычаг/	BAT00021
22	Vis T.H. 20x110 8,8 Zn/	Schraube 20x110/	Screw 20x110/	Tornillo 20x110/	Винт Т.Н.20x110 8,8 Zn/	VIS20032
23	Plaque à 2 trous support de/palier	Platte/	Plate/	Placa/	Пластина с 2 отв. олоры ко	BAT00007
24	Traverse nue (nous consulter)/	Tube/	Tube/	Tube/	Траверса /	TRX00000
25	Support mécano-soudé ht 310/pour palier carré de 40	Halter/	Bracket/	Soporte/	Олора/	SUP10000
26	Ecrou nylstop M12 Zn/DIN 985	Mutter M12/	Nut M12/	Tuerca M12/	Гайка nylstop M12 Zn DIN 9	ECR12002

APVRS 200X100

Rep.	Nom du produit	Beschreibung	Description	Designacion	Наименование	Code
27	Chape à 2 trous/pour barre 50x15	Gabel/	Fork/	Horquilla/	Скоба с 2 отв. для бруса 50	BAT00005
28	Rondelle grower WL Ø20/	Scheibe WL Ø20/	Washer WL Ø20/	Arandela WL Ø20/	Шайба grower WL Ø20/	RON02000
29	Ecrou H. M20 Zn/	Mutter M20/	Nut M20/	Tuerca M20/	Гайка H. M20 Zn/	ECR20002
30	Raclette AV DR et AR GA disque/Ø660 sup. mécanoso	Abstreifer/	Scraper/	Raedera/	Скребок/	DEC00152
31	Vis T.H. 12x100 8,8 Zn/	Schraube/	Screw/	Tornillo/	Винт Т.Н.12x100 8,8 Zn/	VIS12049
32	Vis T.H. 12x 90 8.8 Zn/	Schraube 12x90/	Screw 12x90/	Tornillo 12x90/	Болт Т.Н.12x 90 8.8 /	VIS12022
33	Chape à 2 trous/pour barre 50x15	Gabel/	Fork/	Horquilla/	Скоба с 2 отв. для бруса 50	BAT00005
34	Support plié de barres de/raclettes (pour barres 50x15)	Halter/	Bracket/	Soporte/	Опорная пластина бруса чис	BAT00006
35	Vis T.H. 20x110 8,8 Zn/	Schraube 20x110/	Screw 20x110/	Tornillo 20x110/	Винт Т.Н.20x110 8,8 Zn/	VIS20032
36	Raclette AV GA et AR DR disque/Ø660 sup. mécanoso	Abstreifer/	Scraper/	Raedera/	Скребок/	DEC00153
37	Barre de raclette (nous/consulter)	Balken/	Bar/	Barra/	Брус чистика/	BAR00000

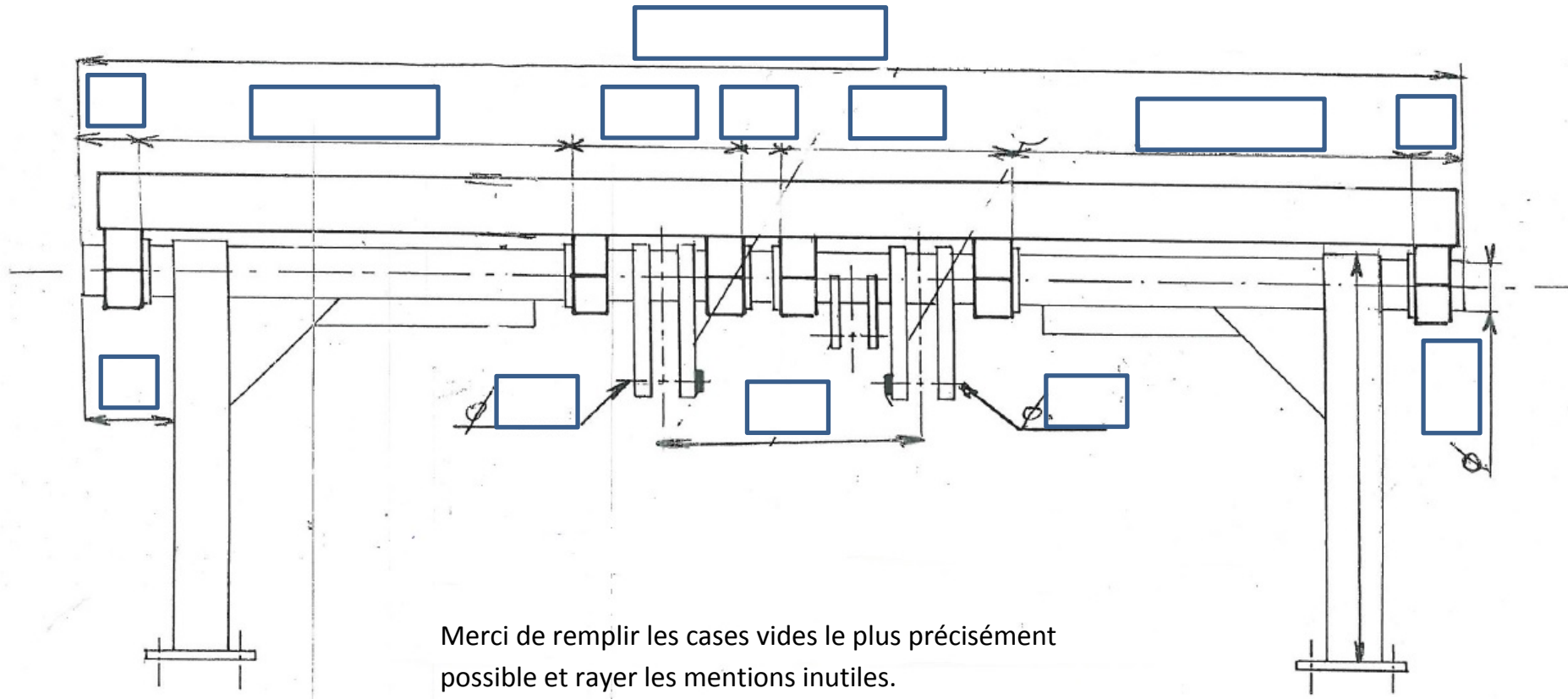
06/2007
APVRS 200x100
N°5



CHASSIS 200 x 100

Rond Ø...

Longueur ...



Merci de remplir les cases vides le plus précisément possible et rayer les mentions inutiles.

R 90_LONGUEUR 2640_150 x 100

R 90_LONGUEUR 2455_150 x 100

R 90_LONGUEUR 2400_200 x 100

APVRS

GROS ROND

QUIVOGNE S.A.S.

CONSTRUCTIONS MACHINES AGRICOLES

70500 JUSSEY

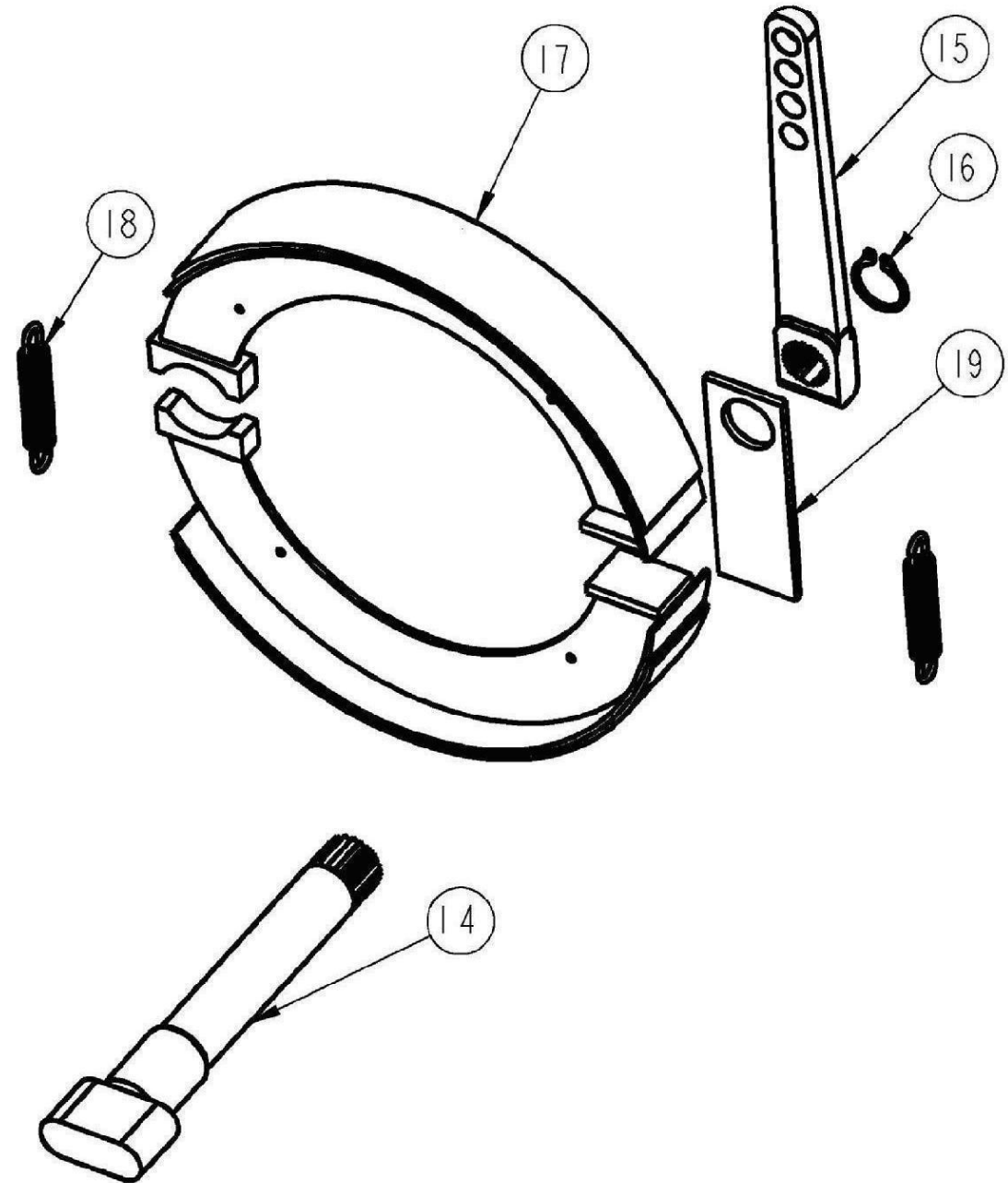
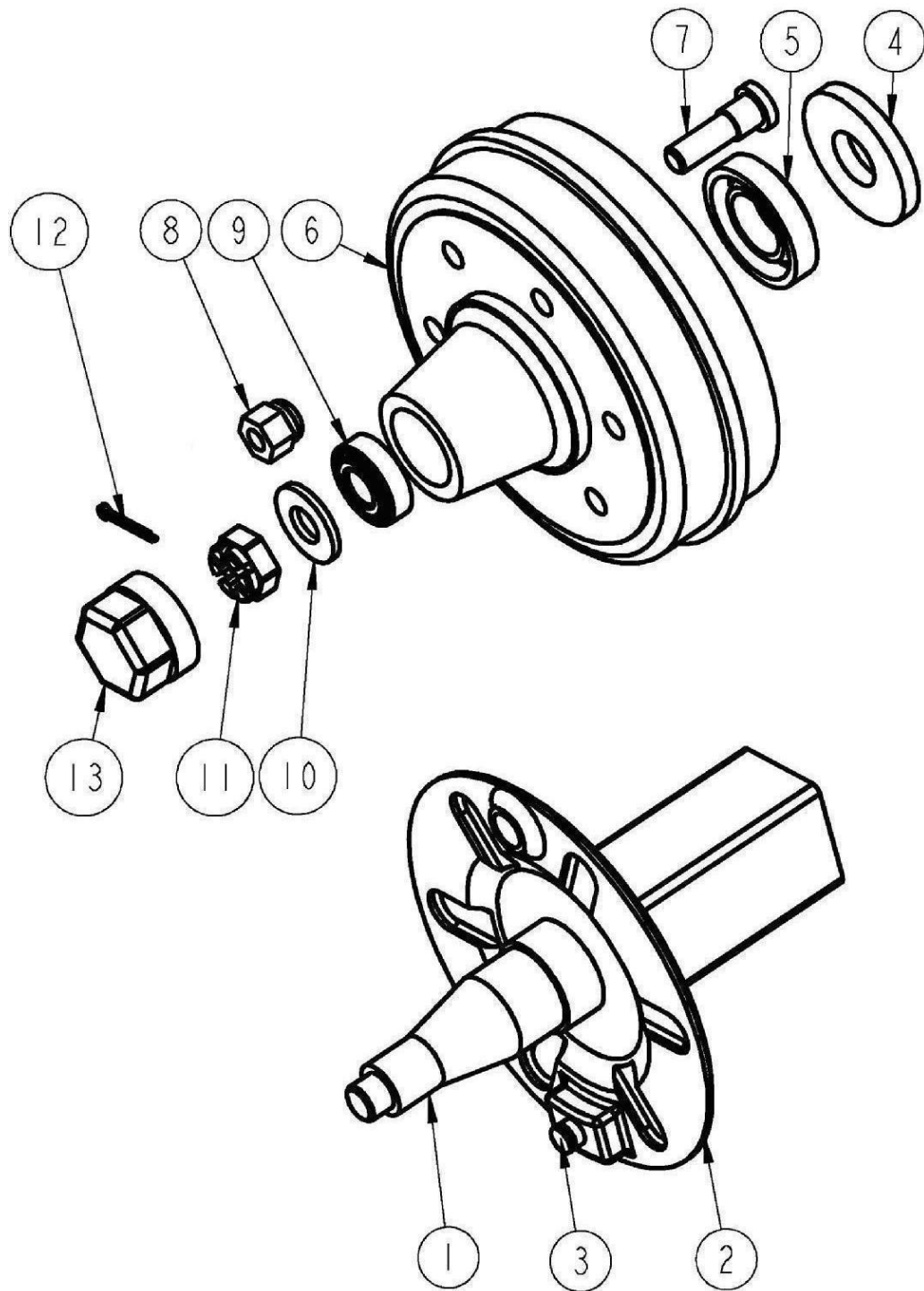
Tél. 03 84 68 04 00 - Fax 03 84 92 26 59

SIREN 816 070 882 00021

APVRS 200X100

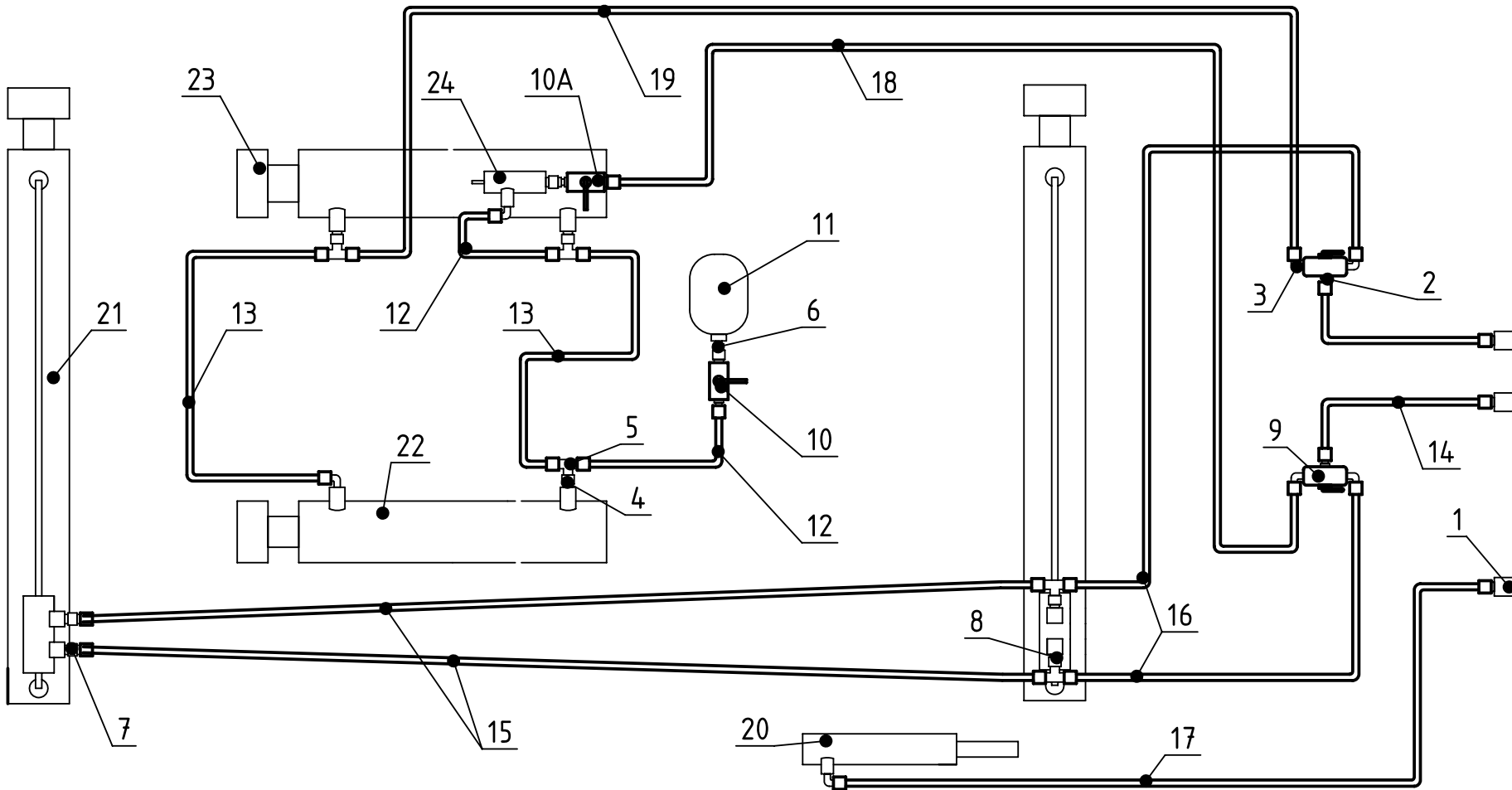
Rep.	Nom du produit	Beschreibung	Description	Designacion	Наименование	Code
1	Gros rond APVRS 200x100 GRØ120	Radaufhängung	Wheel bracket	Soporte de rueda	Большая круглая рама AP	APV00163
2	Ecrou nylstop M30 Zn	Mutter M30	Nut M30	Tuerca M30	Гайка nylstop M30 Zn	ECR30002
3	Rondelle grower WL Ø24	Scheibe WL Ø24	Washer WL Ø24	Arandela WL Ø24	Гроверная шайба WL III24	RON02400
4	Bague Ø 30x 40 lg 30 CONNEX	Büchse	Bushing	Casquillo	Втулка III 30x 40 дл. 30	BAG03003
5	Boulon T.H.30x155 M30 (acier) (sous tête)	Bolzen	Bolt	Perno	Болт Т.Н.30x155 M30 (ст	BLS30000
6	Tube de liaison lg 930 M40 tube 60x6 Ø25,5	Tube	Tube	Tube	Соединительная труба, дл.	APV00144
7	Ecrou nylstop M24 Zn	Mutter M24	Nut M24	Tuerca M24	Гайка nylstop M24 Zn	ECR24003
8	Articulation des télescopiques APVRS-FF	Gelenkverbindung	Connection	Articulaciòn	Телескопическая труба AP	APV00145
9	Graisseur M 8 droit	Schmiernippel	Grease nipple	Engrasador	Масленка М 8 лрямая	GRA08001
10	Boulon T.H.25x130 M24 (acier) (sous tête)	Achse	Axle	Eje	Болт Т.Н.25x130 M24 (ст	BLS24023
11	Boulon T.H.25x165 M24 (acier) (sous tête)	Achse	Axle	Eje	Болт Т.Н.25x165 M24 (ст	BLS24024
12	Tube de télescopique lg 1860 tube 60x6 Ø25,5	Tube	Tube	Tube	Телескопическая труба, дл.	APV00143
13	Axe Ø 25x 98 tête rect + vis blocage	Achse	Axle	Eje	Ось III 25x 98	AXE25059
14	Vis T.H. 8x 20 8.8 brut filetage total	Schraube	Screw	Tornillo	Болт Т.Н. 8x 20 8.8 лолно	VIS08004
15	Ecrou nylstop M20 Zn DIN 985	Mutter M20	Nut M20	Tuerca M20	Гайка nylstop M20 Zn DIN	ECR20003
16	Vis T.H.20x 60 8,8 Zn	Schraube 20x60	Screw 20x60	Tornillo 20x60	Болт Т.Н.20x 60 8,8 Zn	VIS20031
17	Roue 295/60 R22,5 / 6 trous (CH=3375Kg)	Rad	Wheel	Rueda	Колесо 295/60x22,5/14отв.	RPN29500
18	Essieu c70-6 axes voie 480 / 1frein 300x60	Radachse	Wheel axle	Eje	Стулица в сборе с70-6 ось	ESS07022
19	Jante 9x22,5 pour roue 295/60 R22,5/6 trous	Radfelge	Wheel rim	Llanta de rueda	Диск 9x22,5	JAN29500
20	Pneu 295/60x22,5	Reifen	Tyre	Neumatico	Шина 295/60x22,5	PNE29500

06/2007
APXRS 200x100
N°6



APVRS 200X100

Rep.	Nom du produit	Beschreibung	Description	Designacion	Наименование	Code
1	Essieu c70-6 axes voie 480 / 1frein 300x60	Radachse	Wheel axle	Eje	Стулица в сборе с70-6 осе	ESS07022
2	Flasque équipé (axe+bague)(essieu 606MF1 300x60C)	Kurbelwange	Crankthrow	Flanco		ESS56103
2	Flasque de frein Ø65	Kurbelwange	Crankthrow	Flanco		ESS56104
3	Axe de frein 300x60c	Bremsachse	brake axle	Eje de freno		ESS58027
4	Rondelle de protection 100x55x1,2	Scheibe	Washer	Arondela	Предохранительная шайба	ESS56001
5	Rlt roul.co.100/55 réf.30211	Lager	Bearing	Cujinete	Подшипник	RLT30211
6	Moyeu monobloc 310 H	Nabe	Hub	Cubo		ESS56102
7	Goujon M18x150 lg54/39	Gewindebolzen	Stud	Esparrago roscado	Шпилька M18x150 дл.54/3	ESS56003
8	Ecrou de goujon M18x150 24 plat	Mutter	Nut	Tuerca	Гайка шпильки M18x150 2	ESS56004
9	Rlt roul.co. 80/40 réf.30208	Lager	Bearing	Cujinete	Конический подшипник 80	RLT30208
10	Rondelle plate 31x52x4	Scheibe	Washer	Arandela	Плоская шайба 31x52x4	RON03101
11	Ecrou créneaux HK M30x200	Mutter M30x200	Nut M30x200	Tuerca M30x200	Корончатая гайка HK M30	ECR30004
12	Goupille fendue 5x 50 Zn (DIN94 5x36Zn)	Stift 5x50	Pin 5x50	Pasador 5x50	Разводной шплинт 5x 50	GOU05001
13	Bouchon de roue fileté Ø 81,5x1,5	Stopfen	Plug	Tapòn		ESS56101
14	Came de frein 300x 60C (longueur sous tête à préciser	Bremsnocken	Brake cam	Leva del freno		ESS56059
15	Biellette 4 trous Ø24,5 (frein300x60C)	Schubstange	Link	Bieleta		ESS56060
16	Circlips extérieur Ø 24	Seegering	Circlip	Anillo		CIR02400
17	Machoire de frein 300x60C	Gabel	Yoke	Horquilla		ESS56061
18	Ressort de rappel frein300x60C	Feder	Spring	Muelle		ESS56062
19	Support de came de frein 300x60C lg 82	Trag	Support	Soporte		ESS56105
19	Support de came de frein 300x60C lg77	Trag	Support	Soporte		ESS56106
19	Support de came de frein 300x60C lg 87 (essieu carré	Trag	Support	Soporte		ESS57102
19	Support de came de frein 300x60C lg 92 (essieu carré	Trag	Support	Soporte		ESS58128



06/2007
 APVRS 200x100
 N°7

APVRS 200X100

Rep.	Nom du produit	Beschreibung	Description	Designacion	Наименование	Code
1	Coupleur male 1/2 à clapet(male 18x150)	Kuppler	Coupler	Cuerpo	Муфта наружная 1/2 шар	HYD10710
2	Union M 12L - M 3/8 conique	Ölanschluss	Oil connector	Empalme	Соединение 4A12 12-17	HYD10016
3	Coude M 12L - M 3/8 conique	Ölanschluss	Oil connector	Empalme	Колено наружное коническ	HYD10305
4	Union F 12L - M 3/8 conique tournant	Ölanschluss	Oil connector	Empalme	Переходник (с вращающей	HYD10201
5	Té égal M 12L	Ölanschluss	Oil connector	Empalme	Тройник равный 10A12	HYD10402
6	Adaptateur M 3/4 - F 3/8	Ölanschluss	Oil connector	Empalme	Переходник MG 3/4 - FG	HYD10553
7	Union M 12L - M 1/2 conique	Ölanschluss	Oil connector	Empalme	Соединение 4A12 15-21	HYD10017
8	Union F 12L - M 1/2 conique tournant	Ölanschluss	Oil connector	Empalme	Переходник (с вращающей	HYD10202
9	Vanne 3 voies en L gaz 3/8 SBS3LGF3/8PCZ+2TROU	Tap	Hahn	Espita	Вентиль с 3 выходами 3/8	HYD00069
10	Robinet 2 voies F 3/8	Hahn	Tap	Espita	Кран с 2 выходами 8 FG	HYD00023
11	Boule d'azote 1,5 lltres / 55 bars	Akkumulator	Gas bowl	Acumulador	Амортизатор для трансл.	HYD01020
12	Flexible FF TD2C8 EFR12L-EFR12L lg 300	Schlauch	Hydraulic hose	Tuberia	Шланг FF TD2C8 UF18-UF	FFD00308
13	Flexible FF TD2C8 EFR12L-EFR12L lg 650	Schlauch	Hydraulic hose	Tuberia	Шланг FF TD2C8 UF18-UF	FFD00658
14	Flexible FF TD2C8 EFR12L-EFR12L lg 1500	Schlauch	Hydraulic hose	Tuberia	Шланг FF TD2C8 EFR12L-	FFD01508
15	Flexible FF TD2C8 EFR12L-EFR12L lg 3200	Schlauch	Hydraulic hose	Tuberia	Шланг FF TD2C8 EFR12L-	FFD03208
16	Flexible FF TD2C8 EFR12L-EFR12L lg 4700	Schlauch	Hydraulic hose	Tuberia	Шланг FF TD2C8 UF18-UF	FFD04708
17	Flexible FF TD2C8 EFR12L-EFR12L lg 5200	Schlauch	Hydraulic hose	Tuberia	Шланг FF TD2C8 EFR12L-	FFD05208
18	Flexible FF TD2C8 EFR12L-EFR12L lg 6200	Schlauch	Hydraulic hose	Tuberia	Шланг FF TD2C8 EFR12L-	FFD06208
19	Flexible FF TD2C8 EFR12L-EFR12L lg 6400	Schlauch	Hydraulic hose	Tuberia	Шланг FF TD2C8 EFR12L-	FFD06408
20	Vérin SE: 30 C: 110 débrayage réf:A10624	Zylinder	Cylinder	Cilindro hidraulico	Гидроцилиндр SE: 30	VER03003
20	Pochette de joints pour vérin SE: 30	Dichtungen	Seal kit	Juntas	Комплект прокладок для г	PJT03000
21	Vérin DE: 50x100 C: 700 EF:1000 A12441	Zylinder	Cylinder	Cilindro hidraulico	Гидроцилиндр DE: 50x100	VER05030
21	Pochette de joints pour vérin DE: 50x100 (après 1985)	Dichtungen	Seal kit	Juntas	Комплект прокладок для г	PJT05001
22	Vérin DE: 50x110 C: 275 (prise d'huile en ligne) A1222	Zylinder	Cylinder	Cilindro hidraulico	Гидроцилиндр DE: 50x110	VER05034
22	Pochette de joints pour vérin DE: 50x110	Dichtungen	Seal kit	Juntas	Комплект прокладок для г	PJT05004
23	Vérin DE: 50x110 C: 275 (prise d'huile décalée) A1182	Cylinder	Zylinder	Cilindro hidraulico	Гидроцилиндр DE: 50x110	VER05023
23	Pochette de joints pour vérin DE: 50x110	Dichtungen	Seal kit	Juntas	Комплект прокладок для г	PJT05004

APVRS 200X100

Rep.	Nom du produit	Beschreibung	Description	Designacion	Наименование	Code
24	Butée cylindrique complète sans raccord	Zylinder	Cylinder	Cilindro hidraulico		HYD00028
